

**gary's**  
RED LINE

**Salute e Ospitalità**  
*Santé & Hôtellerie*

[garysworkwear.com](http://garysworkwear.com)

gary's

**Con la nostra linea Low Cost offriamo prodotti per la salute e l'ospitalità di base e funzionali ma della stessa qualità del prodotto tradizionale equivalente.**

### **Design e comfort al miglior prezzo.**

*Avec notre ligne Low Cost, nous proposons des produits basiques et fonctionnels pour la santé et l'hôtellerie, mais avec la même qualité que les produits traditionnels équivalents.*

*Design et confort au meilleur prix.*

REF.	PAGE	REF.	PAGE
149200	17	615800	4
149300	16	615900	3
149400	16	616100	5
149500	18	616200	4
161200	17	659700	4
161300	16	659800	3
161400	16	659900	5
161600	18	660600	4
288000	21	671101	7
288100	20	704300	9
288200	20	711101	9
288300	21	846101	8
288400	22	850001	13
295000	20	850002	13
295100	21	852600	12
295200	22	852700	12
296000	20	852900	12
296100	21	853100	12
511101	6	943200	14
511102	6	943300	14



# Salute Santé

## Caratteristiche di Twill

### Caractéristiques de le Serge

- Massimo comfort e durata.
- Elevata resistenza al pilling.
- Tocco leggero.
- Confort maximal et durabilité.
- Haute résistance au peeling dû aux frottements.
- Toucher doux..

#### REF. 659800 Maite

Donna/Femme  
Twill/SERGE 180 gr/m<sup>2</sup>  
65% PES 35% CO  
XSS-YL

c/101 Bianco/Blanc

COOLMAX®

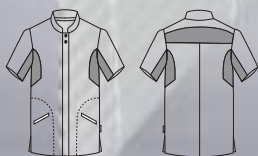


#### REF. 615900 Adán

Uomo/Homme  
Twill/SERGE 180 gr/m<sup>2</sup>  
65% PES 35% CO  
XS-2YL

c/101 Bianco/Blanc

COOLMAX®

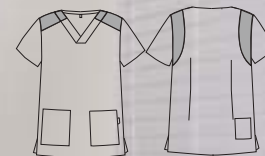




**REF. 615800 Denis**  
Uomo/Homme  
TWILL/SERGE 180 gr/m<sup>2</sup>  
65% PES 35% CO  
XS-2YL

c/101 Bianco/Blanc

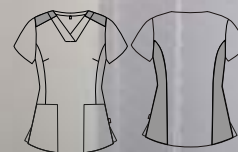
**COOLMAX®**



**REF. 659700 Ariel**  
Donna/Femme  
SARGA/TWILL 180 gr/m<sup>2</sup>  
65% PES 35% CO  
XSS-YL

c/101 Bianco/Blanc

**COOLMAX®**



**REF. 660600 Silvia**  
Donna/Femme  
TWILL/SERGE 180 gr/m<sup>2</sup>  
65% PES 35% CO  
XSS-YL

c/101 Bianco/Blanc

**COOLMAX®**



**REF. 616200 Joel**  
Uomo/Homme  
SARGA/TWILL 180 gr/m<sup>2</sup>  
65% PES 35% CO  
XS-2YL

c/101 Bianco/Blanc

**COOLMAX®**



**REF. 659900 Edurne**

Donna/Femme  
Twill/SERGE 180 gr/m<sup>2</sup>  
65% PES 35% CO  
XSS-YL

c/101 Bianco/Blanc

**COOLMAX®**

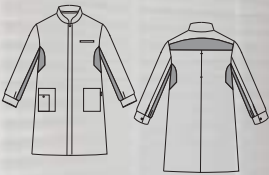


**REF. 616100 Artur**

Uomo/Homme  
Twill/SERGE 180 gr/m<sup>2</sup>  
65% PES 35% CO  
XS-2YL

c/101 Bianco/Blanc

**COOLMAX®**





**REF. 511102**  
M. LUNGA/M. LONGUE  
Uomo/Homme  
Twill/SERGE 200 gr/m<sup>2</sup>  
65% PES 35% CO  
XSS-YL

c/101 Bianco/White



**REF. 511101**  
M. LUNGA SENZA POLSINI  
M. LONGUE SANS POIGNET  
Donna/Femme  
Twill/SERGE 200 gr/m<sup>2</sup>  
65% PES 35% CO  
XSS-YL

c/101 Bianco/White





**REF. 671101**  
CASACCA MANICA CORTA  
TUNIQUE MÉDICALE UNISEXE MANCHE COURTE  
TWILL/SERGE 200 gr/m<sup>2</sup>  
65% PES 35% CO  
XSS-6YL

c/101 Bianco/White

**Plus sizes**  
**2YL-3YL-4YL-5YL-6YL**



A woman with long brown hair, smiling, is wearing a white short-sleeved V-neck scrub top and white trousers. She is standing in a hallway with a purple lower wall and a white upper wall. A window is visible on the left, and a handrail is on the right.

**SET BIANCO**  
*Ensemble unisexe blanc*

**REF. 846101**

TWILL/SERGE 200 gr/m<sup>2</sup>

65% PES 35% CO

XSS-YL

c/101 Bianco/White

**Happier  
Workplaces**





# Pantaloni

## Pantalons



**REF. 711101**  
Unisex  
Twill/SERGE 200 gr/m<sup>2</sup>  
65% PES 35% CO  
XSS-6YL

c/101 Bianco/Blanc



**REF. 704300**  
Unisex  
Twill/SERGE 180 gr/m<sup>2</sup>  
65% PES 35% CO  
XSS-2YL

c/101 Bianco/Blanc

**COOLMAX®**



# Ospitalità

*Hôtellere*







**gary's**  
RED LINE



COOLMAX®



COOLMAX®



## Uomo/Homme

### REF. 852600

Collo alla coreana/Col mao  
Piqué 170 gr/m<sup>2</sup>  
100%PES  
XS-YL

c/001 Nero/Noir  
c/101 Bianco/Blanc

### REF. 852700

Collo classico/Col chemise  
Piqué 170 gr/m<sup>2</sup>  
100%PES  
XS-YL

c/001 Nero/Noir  
c/101 Bianco/Blanc

## Donna/Femme

### REF. 853100

Collo alla coreana/Col mao  
Piqué 170 gr/m<sup>2</sup>  
100%PES  
XS-YL

c/101 Bianco/Blanc  
c/001 Nero/Noir

### REF. 852900

Collo classico/Col chemise  
Piqué 170 gr/m<sup>2</sup>  
100%PES  
XS-YL

c/101 Bianco/Blanc  
c/001 Nero/Noir



**Donna/Femme**

**REF. 850002**  
Interlock 150 gr/m<sup>2</sup>  
100%PES  
XS-2YL



**Uomo/Homme**

**REF. 850001**  
Interlock 150 gr/m<sup>2</sup>  
100%PES  
XS-6YL

c/101 Bianco/Blanc  
c/001 Nero/Noir  
c/104 Navy/Bleu Marine  
c/110 Beige  
c/109 Grigio/Gris  
c/107 Azurro/Bleu ciel

**Disponibile in tutti i colori per uomo e donna**

*Disponible dans toutes les couleurs pour hommes et femmes*



ANTI ODOUR



MOISTURE WICKING



TRANSPIRABLE



QUICK DRY

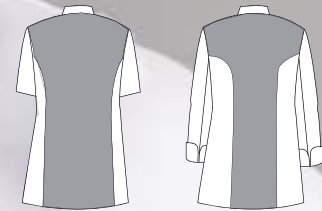
**TÜV  
SÜD**







aerosilver



**GIACCA UNISEX**  
*Veste unisexe*



**REF. 943300**  
MANICA CORTA  
MANCHE COURTE  
Twill/SERGE 180 gr/m<sup>2</sup>  
65% PES 35% CO  
XSS-6YL

c/101 Bianco/Blan  
c/001 Nero/Noir



**REF. 943200**  
MANICA LUNGA  
MANCHE LONGUE  
Twill/SERGE 180 gr/m<sup>2</sup>  
65% PES 35% CO  
XSS-6YL

c/101 Bianco/Blan  
c/001 Nero/Noir





*Urban Design*

**Goditi con stile della tua  
passione per la cucina.**

*Profitez de votre passion pour la cuisine avec style.*

**Grembiuli**  
*Tabliers*





**1. REF. 161300**

Denim lavato/Denim lavé  
350 gr/m<sup>2</sup>  
27% PES 73% CO  
Unisex/Unisex  
Taglia unica/Taille unique  
90x75 cm

c/836 Indaco/Indigo

**2. REF. 149400**

Denim lavato/Denim lavé  
350 gr/m<sup>2</sup>  
27% PES 73% CO  
Unisex/Unisex  
Taglia unica/Taille unique  
40x69 cm

c/836 Indaco/Indigo

1.

2.

# Unis



**1. REF. 161400**

Denim con lavaggio/Denim usé et lavé  
350 gr/m<sup>2</sup>  
27% PES 73% CO  
Unisex/Unisex  
Taglia inica/Taille unique  
80x82 cm

c/836 Indaco/Indigo

**2. REF. 149300**

Denim con lavaggio/Denim usé et lavé  
350 gr/m<sup>2</sup>  
27% PES 73% CO  
Unisex/Unisex  
Taglia inica/Taille unique  
40x69 cm

c/836 Indaco/Indigo

**Con fondera all'interno della tasca**  
Avec entoilage à l'intérieur de la poche



1.

2.

**REF. 149200**

Canvas  
340 gr/m<sup>2</sup>  
100% CO  
Unisex/Unisex  
Taglia unica/Taille unique  
40x69 cm

c/121 Verde oliva/Vert olive  
c/128 Albero/Sable doré



sex.

**REF. 161200**

Canvas  
340 gr/m<sup>2</sup>  
100% CO  
Unisex/Unisex  
Taglia unica/Taille unique  
80x85 cm

c/121 Verde oliva/Vert olive  
c/128 Albero/Sable doré







**1. REF. 161600**

Denim lavato/Denim lavé  
350 gr/m<sup>2</sup>  
27% PES 73% CO  
Unisex/Unisex  
Talla única/One size  
85x80 cm

c/836 Indaco/Indigo

**2. REF. 149500**

Denim lavato/Denim lavé  
350 gr/m<sup>2</sup>  
27% PES 73% CO  
Unisex/Unisex  
Talla única/One size  
40x69 cm

c/836 Indaco/Indigo





## *Collezione di camicie*

**Essenziale per ogni stile e occasione.  
Rendiamo omaggio alla camicia come capo  
chiave di eleganza e professionalità**

*Un must pour toutes les occasions et tous les  
styles. Nous rendons hommage à la chemise  
en tant que pièce maîtresse de l'élégance et du  
professionnalisme.*

**Camicie**  
*Chemises*





**REF. 288200**  
Donna/Femme  
Popeline  
120 gr/m<sup>2</sup>  
65%PES 35% CO  
Taglie/Tailles XSS-YL

**REF. 296000**  
Uomo/Homme  
Popeline  
120 gr/m<sup>2</sup>  
65%PES 35% CO  
Taglie/Tailles 36-50

c/101 Bianco/Blanc  
c/001 Nero/Noir

# Black & White



**REF. 288100**  
Donna/Femme  
Popeline  
120 gr/m<sup>2</sup>  
65%PES 35% CO  
Taglie/Tailles XSS-YL

**REF. 295000**  
Uomo/Homme  
Popeline  
120 gr/m<sup>2</sup>  
65%PES 35% CO  
Taglie/Tailles 36-50

c/101 Bianco/Blanc  
c/001 Nero/Noir



**REF. 288300**  
Donna/Femme  
Popeline  
120 gr/m<sup>2</sup>  
65%PES 35% CO  
Taglie/Tailles XSS-YL

**REF. 296100**  
Uomo/Homme  
Popeline  
120 gr/m<sup>2</sup>  
65%PES 35% CO  
Taglie/Tailles 36-50

c/101 Bianco/Blanc  
c/001 Nero/Noir



**REF. 288000**  
Donna/Femme  
Popeline  
120 gr/m<sup>2</sup>  
65%PES 35% CO  
Taglie/Tailles XSS-YL

**REF. 295100**  
Uomo/Homme  
Popeline  
120 gr/m<sup>2</sup>  
65%PES 35% CO  
Taglie/Tailles 36-50

c/101 Bianco/Blanc  
c/001 Nero/Noir





# Slim Fit.

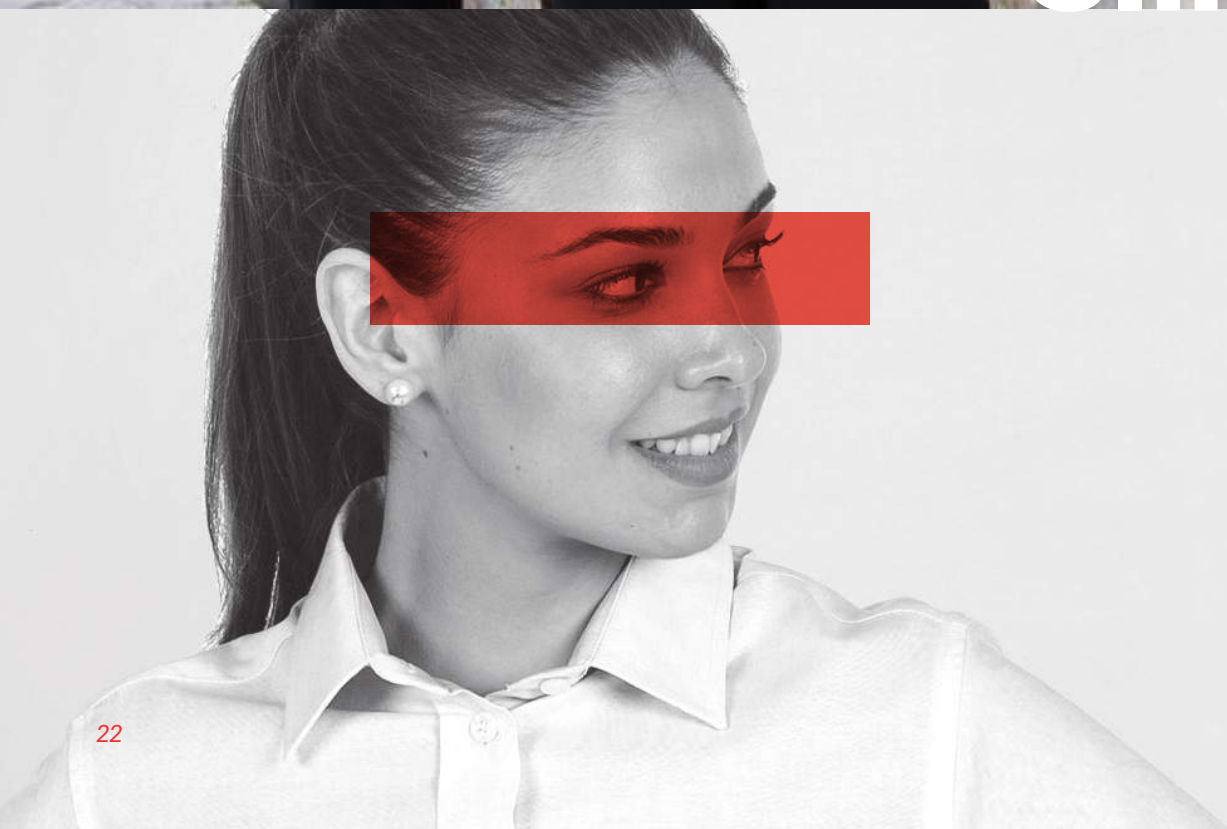
**REF. 295200**

Uomo/Homme  
Oxford 140 gr/m<sup>2</sup>  
70%CO 35% PES  
Taglie/Tailles 36-50

**REF. 288400**

Donna/Woman  
Oxford  
140 gr/m<sup>2</sup>  
70%CO 35% PES  
Taglie/Tailles XSS-YL

c/101 Bianco/Blanc  
c/107Azzurro/Bleu ciel  
c/103 Bluastra/Bleu  
/117 Grigio perla/Gris perlé



# L'azienda

Il continuo impegno per l'innovazione e la qualità (sia nel servizio che nei materiali) ha mantenuto l'azienda in costante sviluppo alla ricerca dell'eccellenza, ottenendo così materie prime di alto livello nelle mani di uno straordinario team di persone impegnate nell'azienda.

Nel 2019, dopo essere diventata leader del settore a livello nazionale e aver intrattenuto per anni relazioni commerciali al di fuori della Spagna, l'azienda ha iniziato a internazionalizzarsi su larga scala. La nostra missione è progettare e produrre abbigliamento da lavoro professionale, offrendo un ottimo servizio e un'ampia gamma di prodotti per i lavoratori più esigenti.

Gary's è il principale riferimento nella moda professionale, sia a livello nazionale che internazionale. Fornisce differenziazione in termini di design, comfort, protezione e durata a tutti i lavoratori che indossano i suoi capi.

L'azienda si proietta nel futuro preservando i valori della propria identità.

**L'ECCELLENZA NEL LAVORO È L'ESSENZA DI UNI-FORMES GARY'S, ATTRAVERSO I VALORI CHE LA GUIDANO: INTEGRITÀ, QUALITÀ, INNOVAZIONE, VICINANZA E PASSIONE.**

Siamo una scommessa sicura per tutti i professionisti che vogliono vestirsi in modo comodo, moderno e sicuro al lavoro, tutti i giorni.

## Notre entreprise

*Notre engagement constant en faveur de l'amélioration et de la qualité - (de nos services comme des matériaux que nous choisissons), a conduit notre entreprise à se développer de façon continue dans le but d'atteindre l'excellence. Notre extraordinaire équipe, engagée ainsi à nos côtés, donne vie à des matières premières de haute qualité.*

*En 2019, après être devenus les leaders de notre secteur au niveau national, et après avoir développé des relations commerciales au-delà des frontières espagnoles, nous avons amorcé l'internationalisation de notre entreprise à grande échelle.*

*Nous nous donnons pour mission de créer et confectionner des uniformes tout en proposant un excellent service et un large catalogue de produits pour les professionnels les plus exigeants.*

*Gary's est la référence en matière de mode professionnelle, sur la scène nationale autant que sur la scène internationale. Le design, le confort, la protection et la durabilité : voilà tout ce qui distingue les professionnels qui font le choix de porter nos créations.*

*Aujourd'hui, notre entreprise se concentre sur l'avenir en n'oubliant jamais les valeurs qui fondent son identité.*

**L'EXCELLENCE PROFESSIONNELLE CONSTITUE L'ESSENCE MÊME DES UNIFORMES GARY'S. UN ENGAGEMENT PORTÉ PAR DES VALEURS : L'INTÉGRITÉ, LA QUALITÉ, L'INNOVATION, LA PROXIMITÉ ET LA PASSION.**

*Nous sommes une valeur sûre pour tous les professionnels qui souhaitent porter des uniformes confortables et modernes sur leur lieu de travail.*

## Scorpi di più

Pour en savoir plus

Consulta i nostri cataloghi, puoi trovare tantissime collezioni per ogni settore.

Consultez notre catalogue. Vous y retrouverez toutes nos collections. Il y en a une pour chaque secteur

### Seguici sui social

Suivez-nous sur les réseaux sociaux



[garysworkwear.com](http://garysworkwear.com)

**gary's**  
RED LINE





8429935488301



© Uniformes Gary's

La riproduzione totale o parziale di questo catalogo, così come il suo trattamento in qualsiasi forma e con qualsiasi mezzo, è vietata senza l'espressa autorizzazione scritta della società titolare del copyright.

Toute reproduction totale ou partielle de ce catalogue, comme sa modification sous quelque forme ou par quelques moyens que ce soit est strictement interdite sans autorisation préalable et écrite de l'entreprise titulaire des droits d'auteur.