

BEAUTY HAIR



Gary's

Un percorso di colori, stili e modelli. Proponiamo una collezione completa con cui potrai indossare sempre il tuo capo preferito.

Porta nel tuo lavoro il tuo stile di vita.

Gama de cores, estilos e peças de vestuário. Propomos-lhe uma coleção completa para que possa escolher o que quer vestir.

Sinta no seu trabalho uma extensão do seu estilo de vida.

REF.	PÁG.	REF.	PÁG.
224	60	6312	24
966	26	6320	19
1165	68	6328	05
1166	67	6329	34
1167	69	6331	43
2023	82	6332	21
2036	83	6333	07
2038	78	6334	35
2039	81	6335	41
2040	78	6336	28
2048	81	6342	40
2049	79	6344	47
2058	76	6345	42
2091	54	6346	07
2092	59	6347	36
2093	59	6348	44
2094	50	6351	16
2095	57	6352	28
2096	61	6353	15
2097	56	6354	08
2098	58	6355	20
2099	50	6356	17
2101	51	6358	11
2102	51	6359	31
2103	51	6361	06
2104	55	6362	13
2105	49	6363	39
2106	52	6364	14
2107	48	6435	41
3503	73	6503	30
5528	32	6504	30
5536	26	7006	79
5539	22	7033	76
5542	24	7721	77
5969	70	7723	77
6143	13	7783	82
6145	27	7784	80
6146	65	7794	75
6147	63	8521	65
6238	25	8522	64
6254	23		

TESSUTI 84
TECIDOS

SCHIZZI E 86
CARATTERISTICHE
CROQUIS E
CARACTERÍSTICAS



BLUUSE

Funzionale e comoda, con motivi colorati o in tinta unita. È senza dubbio il capo più polivalente, perfetto per ogni occasione.
Funcional y cómoda, con motivos coloridos ou lisa. Sem dúvida, a peça de vestuário mais versátil para todas as ocasiões.





Ref. 6328 DAYSI
XS-XXL
LISCIO
TECIDO TRADICIONAL
130 gr./m²
100% PES

c/001 Nero Preto



Ref. 6361 GERBERA
XS-XXL
LISCIO
TECIDO TRADICIONAL
130 gr./m²
100% PES

c/001 Nero Preto



c/104 Blu navy
Azul marinho



c/119 Malva
Malva

Ref. 6346 FRESIA
XS-XXL
MICROFIBRA MICROFIBRA
148 gr./m²
100% PES

Ref. 6333 ALESIA
XS-XXL
BIELASTICO
TECIDO TRADICIONAL BIELASTICO
200 gr./m²
97% PES 3% EA

c/001 Nero
Preto



Ref. 6354 AÑIL
P-SG
MICROFIBRA MICROFIBRA
148 gr./m²
100% PES



c/115 Turchese
Turquesa



c/139 Grigio antracite
Cinza carvão



c/138 Lampone
Framboesa

Ref. 6354 AÑIL
P-SG
MICROFIBRA MICROFIBRA
148 gr./m²
100% PES

CARACTERÍSTICAS **MICROFIBRA**

- Antibatterico. Antibacteriano.
- Idrorepellente. Repele líquidos.
- Non si attaccano i capelli. Repele cabelos.
- Altamente traspirante. Respirabilidade muito elevada.
- Non è necessaria la stiratura. Não precisa de engomar.
- Non si alterano i colori né i disegni. Sem alteração de cores ou
- Tolleranza agli schizzi di candeggina. Tolerância a salpicos de li
- Si asciuga molto velocemente. Secagem muito rápida.
- Lavabile a 90° C. Pode ser lavado a 90° C.

c/101 Bianco
Branco

c/001 Nero
Preto

B & V

padrões.
xívia.

Ref. 6358 CINTA
XS-YL
MICROFIBRA MICROFIBRA
148 gr./m²
100% PES

c/101 Bianco
Branco

c/001 Nero
Preto



N

c/001 Nero
Preto



c/101 Bianco
Branco





Ref. 6362 HIEDRA
XS-YL
MICROFIBRA MICROFIBRA
148 gr./m²
100% PES



Ref. 6143 BAMBU
XS-YL
MICROFIBRA MICROFIBRA
148 gr./m²
100% PES



c/001 Nero
Preto



c/101 Bianco
Branco

Ref. 6364 ABELIA
XS-YL
BIELASTICO
TECIDO TRADICIONAL BIELASTICO
200 gr./m²
97% PES 3% EA

Ref. 6353 GARDENIA
XS-YL
SERGE BIELASTICO
SARJA BIELÁSTICA
180 gr./m²
95% PES 5% EA

c/101 Bianco
Bianco

c/001 Nero
Preto





c/001 Nero
Preto



c/101 Bianco
Branco

Ref. 6351 MELISA
XS-YL
SERGE BIELASTICO
SARJA BIELÁSTICA
180 gr./m²
95% PES 5%EA

Ref. 6356 LAVANDA
XS-XXL
MICROFIBRA MICROFIBRA
148 gr./m²
100% PES

c/001 Nero
Preto





A fashion catalog image featuring two models. The model on the left has voluminous curly hair and is wearing a white short-sleeved scrub top with a wrap-style front and white matching trousers. The model on the right has long straight hair and is wearing a black short-sleeved scrub top with a wrap-style front and black matching trousers. Both models are wearing black sneakers with white soles. The background is a plain, light-colored studio wall.

c/101 Bianco
Bianco

c/001 Nero
Preto

Ref. 6320
P-SG
STRETCH STRECH 165 gr./m²
100% PES

Ref. 6355 POPPY
XS-YL
MICROFIBRA MICROFIBRA
148 gr./m²
100% PES
c/001 Nero
Preto



c/001 Nero
Preto



Ref. 6332 AGAVE
XS-XXL
BIELASTICO
TECIDO TRADICIONAL BIELÁSTICO
200 gr./m²
97% PES 3% EA





Ref. 5539 ASIA
XS-XXL
TESSUTO LISCIO ELASTICO
TECIDO TRADICIONAL ELÁSTICO
120 gr./m²
86% PES 14% EA

c/001 Nero
Preto

Ref. 6254
XS-XXL
TESSUTO LISCIO ELASTICO
TECIDO TRADICIONAL ELÁSTICO
120 gr./m²
86% PES 14% EA

c/101 Bianco
Branco

c/001 Nero
Preto





Ref. 6312
P-SG
LISCIO TECIDO TRADICIONAL
130 gr./m²
100% PES

c/001 Nero
Preto

Ref. 5542 GEISHA
XS-XXL
LISCIO
TECIDO TRADICIONAL
130 gr./m²
100% PES

c/001 Nero
Preto





Ref. 6238
XSS-YL
SERGE SARJA
200 gr./m²
65% PES 35%CO

c/101 Bianco
Branco



Ref. 6238
XSS-YL
STRETCH STRECH 165 gr./m²
100% PES

c/001 Nero
Preto

Ref. 966
XS-XXL
STRETCH STRECH 165 gr./m²
100% PES

c/001 Nero
Preto



Ref. 5536 PEKIN
XS-XXL
TESSUTO LISCIO ELASTICO
TECIDO TRADICIONAL ELÁSTICO
120 gr./m²
86% PES 14% EA

c/001 Nero
Preto



Ref. 6145 NOGAL
XS-YL
MICROFIBRA ELASTIK
MICROFIBRA ELASTIK
155 gr./m²
99% PES 1% EA

c/001 Nero
Preto



Ref. 6352 ARECA
XS-XXL
LISCIO
TECIDO TRADICIONAL
130 gr./m²
100% PES

c/001 Nero
Preto



Ref. 6336 JAZMÍN
XS-XXL
LISCIO
TECIDO TRADICIONAL
130 gr./m²
100% PES

c/001 Nero
Preto





Ref. 6503 ACUARELAS
XS-XXL
LISCIO
TECIDO TRADICIONAL
130 gr./m²
100% PES

c/001 Nero Preto

Ref. 6504 ESPIGA
XS-XXL
LISCIO
TECIDO TRADICIONAL
130 gr./m²
100% PES

c/001 Nero Preto





Ref. 6359 GROSELLA
XS-XXL
LISCIO
TECIDO TRADICIONAL
130 gr./m²
100% PES
c/001 Nero
Preto

Ref. 5528 ANTÁRTIDA
XS-YL
STRETCH STRECH 165 gr./m²
100% PES

c/001 Neto
Preto



c/101 Bianco
Branco



c/631 Viola
Roxo



c/641 Lampone
Framboesa



c/104 Blu navy
Azul marinho



c/623 Turchese
Turquesa

c/636 Pistacchio
Pistacho

Ref. 6329 LOTUS
XS-YL
MICROFIBRA MICROFIBRA
148 gr./m²
100% PES



c/115 Turchese
Turquesa



c/101 Bianco
Branco



c/119 Malva
Malva

Ref. 6334 DALIA
XS-YL
MICROFIBRA MICROFIBRA
148 gr./m²
100% PES



c/119 Malva
Malva



c/127 Pistacchio
Pistacho



c/115 Turchese
Turquesa

Ref. 6347 ADELFA
XS-YL
STRETCH STRECH 165 gr./m²
100% PES



c/104 Blu navy
Azul marinho



c/001 Nero
Preto



c/101 Bianco
Branco



c/623 Turchese
Turquesa



c/636 Pistacchio
Pistacho

c/641 Lampone
Framboesa



c/631 Viola
Roxo



Ref. 6363 AMARILIS
XS-XXL
MICROFIBRA MICROFIBRA
148 gr./m²
100% PES

c/001 Nero Preto



Ref. 6342 LILAC
XS-XXL
LISCIO
TECIDO TRADICIONAL
130 gr./m²
100% PES

c/001 Nero Preto



Ref. 6335 PETUNIA
XS-XXL
LISCIO
TECIDO TRADICIONAL
130 gr./m²
100% PES

c/001 Nero Preto



Ref. 6435 PICHI SAUCE
XS-XXL
SERGE SARJA
220 gr./m²
100% PES

c/001 Nero
Preto





c/127 Pistacchio
Pistacho

c/119 Malva
Malva

Ref. 6345 CAMELIA
XS-XXL
MICROFIBRA MICROFIBRA
148 gr./m²
100% PES

Ref. 6331 ACACIAS
XS-XXL
LISCIO
TECIDO TRADIZIONAL
130 gr./m²
100% PES

c/119 Malva
Malva

c/101 Bianco
Bianco



Ref. 6348 BEGONIA
XS-XXL
MICROFIBRA MICROFIBRA
148 gr./m²
100% PES



c/101 Bianco
Branco

c/127 Pistacchio
Pistacho



c/116 Arancione
Laranja



c/115 Turchese
Turquesa



c/2871 Cebra
Zebra



c/2868 Torre Eiffel
Torre Eiffel



c/2872 New York
New York



TULLIPAN

Ref. 6344 TULIPÁN
XS-XXL
LISCIO
TECIDO TRADICIONAL
130 gr./m²
100% PES



c/2869 Pin-Up
Pin-Up

BATAS AVENTAL

CASACCHE

Ref. 2107 ALOE
TAGLIA UNICA TAMANHO ÚNICO
SERGE SARJA
220 gr./m²
100% PES



c/001 Nero
Preto

Práctico e facile da mettere. Per coloro che cercano l'essenza sulla cosa piú semplice.
Easy wearing. Ready for people looking for the essence of the simplest.

Ref. 2105 CICA
TAGLIA UNICA TAMANHO ÚNICO
SERGE SARJA
220 gr./m²
100% PES

c/611 Fucsia
Fúcsia



c/103 Azzurrino
Azulado



c/001 Nero
Preto



Ref. 2094 MARGARITA
TAGLIA UNICA TAMANHO ÚNICO
SERGE SARJA
220 gr./m²
100% PES

c/001 Nero
Preto



Ref. 2099 ORQUÍDEA
TAGLIA UNICA TAMANHO ÚNICO
SERGE SARJA
220 gr./m²
100% PES

c/001 Nero
Preto

Ref. 2101 GUINDAS
TAGLIA UNICA TAMANHO ÚNICO
SERGE SARJA
220 gr./m²
100% PES

c/001 Nero
Preto



Ref. 2102 BLUE GIRL
TAGLIA UNICA TAMANHO ÚNICO
SERGE SARJA
220 gr./m²
100% PES

c/001 Nero
Preto



Ref. 2103 MARACUYÁ
TAGLIA UNICA TAMANHO ÚNICO
SERGE SARJA
220 gr./m²
100% PES

c/001 Nero
Preto





Ref. 2106 JEANS
TAGLIA UNICA TAMANHO ÚNICO
SERGE SARJA
220 gr./m²
100% PES

c/001 Nero
Preto



Ref. 2091 DENIM
TAGLIA UNICA TAMANHO ÚNICO
SERGE SARJA
220 gr./m²
100% PES

c/104 Blu navy
Azul marinho





Ref. 2104 ZIP
TAGLIA UNICA TAMANHO ÚNICO
SERGE SARJA
220 gr./m²
100% PES

c/104 Blu navy
Azul marinho

Ref. 2097 FLÚOR
TAGLIA UNICA TAMANHO ÚNI-
CO
SERGE SARJA
220 gr./m²
100% PES

c/001 Nero Preto





Ref. 2095 NAILS
TAGLIA UNICA TAMANHO ÚNICO
SERGE SARJA
220 gr./m²
100% PES

c/001 Nero Preto

Ref. 2098 KISS ME
TAGLIA UNICA TAMANHO ÚNI-
CO
SERGE SARJA
220 gr./m²
100% PES

c/001 Nero Preto





Ref. 2092 STYLE
TALLA ÚNICA ONE SIZE
SERGE SARJA
220 gr./m²
100% PES

c/001 Nero
Preto



Ref. 2093 AZUCENA
TAGLIA UNICA TAMANHO ÚNICO
SERGE SARJA
220 gr./m²
100% PES

c/001 Nero Preto



c/636 Pistacchio
Pistacho

Ref. 224 ONDA
TAGLIA UNICA TAMANHO ÚNICO
STRETCH STRECH 165 gr./m²
100% PES

c/631 Viola
Roxo

c/117 Grigio
Cinza

Ref. 2096 AZALEA
TAGLIA UNICA TAMANHO ÚNI-
CO
SERGE SARJA
220 gr./m²
100% PES

c/001 Nero Preto



T-SHIRT

MAGLIETTE

Massima comodità e libertà di movimento. È il capo perfetto per avere uno stile urban sul posto di lavoro.

Máximo conforto e liberdade de movimento. É a sua peça de vestuário se optar por um estilo urbano no seu trabalho.



Ref. 6147 ROBLE
XS-XL
MAGLIA ELASTICA
PONTO ELÁSTICO
185 gr./m²
96% PES 4% EA

c/001 Nero
Preto



Ref. 8522 BELLADONA
XS-XL
MAGLIA ELASTICA
PONTO ELÁSTICO
185 gr./m²
96% PES 4% EA

c/001 Nero
Preto



Ref. 6146 FRESNO
XS-XL
MAGLIA ELASTICA
PONTO ELÁSTICO
185 gr./m²
96% PES 4% EA

c/001 Nero
Preto

Ref. 8521 CELINDA
TALLA XS-XL
MAGLIA ELASTICA
PONTO ELÁSTICO
185 gr./m²
96% PES 4% EA

c/001 Nero
Preto



COMPLEMENTOS

ACCESSORI

Mantelle, grembiuli e camici. Completa la tua uniforme di lavoro e metti in risalto il tuo stile.
Capas, aventais e batas. Complete o seu vestuário de trabalho e faça destacar o seu estilo.



TEXTURA
MADERA

TEXTURA
METÁLICA

TEXTURA
PANAL



c/147 Cioccolato
Chocolate



Syraz

Ref. 1166
DELANTAL TEXTURA MADERA
TAGLIA UNICA TAMANHO ÚNICO
SUPERFICIE SUPERFÍCIE 100% PU/PC
SUPPORTO APOIO 100% PES
660 gr./m²

c/142 Sabbia
Areia



c/001 Nero
Preto



c/105 Rosso
Vermelho

Syraz

Ref. 1165
DELANTAL METALIZADO
TAGLIA UNICA TAMANHO ÚNICO
SUPERFICIE SUPERFÍCIE 100% PU/PC
SUPPORTO APOIO 67% PES 33% CO
500 gr./m²



c/001 Nero
Preto



c/117 Grigio perla
Cinza pérola

Syraz

Ref. 1167
DELANTAL TEXTURA
PANAL
TAGLIA UNICA TAMANHO ÚNICO
SUPERFICIE SUPERFÍCIE 100% PU/PC
SUPPORTO APOIO 100% PES
660 gr./m²

c/139 Grigio antracite
Cinza carvão



c/101 Bianco
Branco



Ref. 5969
TUNICA TÚNICA CANNA
TALLAS P-M
TESSUTO LISCIO MAROCAIN
TECIDO TRADICIONAL MARROQUINE
122 gr./m²
100% PES

TUNICA CANNNA



c/001 Nero
Preto

Syraz



c/101 Bianco Branco

Syraz



c/139 Grigio antracite Cinza carvão

Syraz



c/001 Nero Preto

Ref. 3503 CAPA
TAGLIA UNICA TAMANHO ÚNICO
TESSUTO LISCIO MAROCAIN
TECIDO TRADICIONAL MARROQUINHO
122 gr./m²
100% PES

CALÇAS

PANTALONI

Tessuti comodi dallo stile contemporaneo. Aderisce al corpo e definisce il tuo stile sul luogo di lavoro.

Tecidos confortáveis com um estilo contemporâneo. Ajuste e defina a sua estética no trabalho.



Ref. 7794 GREMBIULE CON PETTORI-
NA JARDINEIRAS ARTEA
XS-XXL
BIELASTICO
TECIDO TRADICIONAL BIELASTICO
200 gr./m²
97% PES 3% EA
c/001 Nero
Preto





c/001 Nero Preto

Ref. 2058
36-54
A VITA BASSA CINTURA BAIXA
BIELASTICO TECIDO TRADICIONAL BIELÁSTICO
200 gr./m²
97% PES 3% EA



c/001 Nero Preto

Ref. 7033
36-54
A VITA BASSA CINTURA BAIXA
BIELASTICO TECIDO TRADICIONAL BIELÁSTICO
200 gr./m²
97% PES 3% EA



c/101 Bianco Branco



c/101 Bianco Branco



c/001 Nero Preto



c/101 Bianco Branco



c/001 Nero Preto

Ref. 7721
XSS-YL
A VITA MEDIA CINTURA MÉDIA
SERGE SARJA
200 gr./m²
65% PES 35% CO

Ref. 7723
XSS-YL
A VITA MEDIA CINTURA MÉDIA
SERGE SARJA
200 gr./m²
65% PES 35% CO



c/001 Negro Black



c/101 Bianco Branco



c/001 Nero Preto



c/101 Bianco Branco

Ref. 2040
36-52
A VITA BASSA CINTURA BAIXA
SATIN CETIM
200 gr./m²
97% CO 3% EA

Ref. 2038
36-52
A VITA BASSA CINTURA BAIXA
SATIN CETIM
200 gr./m²
97% CO 3% EA



c/101 Bianco Branco



c/001 Nero Preto



c/001 Nero Preto



c/101 Bianco Branco

Ref. 7006 UNISEX
XS-YL
A VITA MEDIA CINTURA MÉDIA
MICROFIBRA MICROFIBRA
148 gr./m²
100% PES

Disponibile in 12 colori. Consulta il nostro sito.
Disponível em 12 cores. Consulte o nosso site.

Ref. 2049
XS-XXL
A VITA MEDIA CINTURA MÉDIA
MICROFIBRA MICROFIBRA
148 gr./m²
100% PES



c/001 Nero Preto



Ref. 7784 UNISEX
TAGLIA UNICA TAMANHO ÚNICO
A VITA MEDIA CINTURA MÉDIA
MAGLIA LISCIA PONTO ELÁSTICO
200 gr./m²
96% CO 4% EA





c/001 Nero Preto

Ref. 2039
XSS-XXL
A VITA MEDIA CINTURA MÉDIA
TESSUTO LISCIO ELASTICO TECIDO TRADICIO-
NAL ELÁSTICO
120 gr./m²
86% PES 14% EA



c/101 Bianco Branco



c/001 Nero Preto

Ref. 2048 THAI UNISEX
P-M
A VITA MEDIA CINTURA MÉDIA
LISCIO TECIDO TRADICIONAL
145 gr./m²
65% PES 35% CO

Syraz



c/001 Nero Preto



c/101 Bianco Branco



c/104 Blu navy Azul marinho



c/001 Nero Preto

Ref. 7783 LEGGINS
XS-XL
A VITA MEDIA CINTURA MÉDIA
MAGLIA LISCIA PONTO ELÁSTICO
200 gr./m²
96% CO 4% EA

Ref. 2023
36-56
A VITA BASSA CINTURA BAIXA
SERGE BIELASTICO SARJA BIELÁSTICA
225 gr./m²
96% PES 4% EA



c/104 Blu navy Azul marinho



c/001 Nero Preto



c/624 Marrone Castanho



c/620 Bordeaux Bordeaux

Ref. 2036
36-56
A VITA MEDIA CINTURA MÉDIA
STRETCH STRECH
165 gr./m²
100% PES

MICROFIBRA MICROFIBRA100% poliestere 148gr/m²100% poliéster 148g/m²

Antibatterico, idrorepellente, non si attaccano i capelli, altamente traspirante, non è necessaria la stiratura, non si alterano i colori né i disegni, tolleranza agli schizzi di candeggina, si asciuga molto velocemente e lavabile a 90 °C.

Antibacteriano, repele líquidos, repele cabelos, respirabilidade muito elevada, não precisa de engomar, sem alteração de cores ou padrões, tolerância a salpicos de lixívia, secagem muito rápida e pode ser lavado a 90°C.

SATIN CETIM97% cotone - 3% elastan 200gr/m²97% algodão - 3% elastano 200g/m²

L'alta percentuale di cotone lo rende un capo traspirante e gradevole al tocco. L'elastomero lo rende un tessuto che si adatta a qualsiasi tipo di corpo.

A sua elevada percentagem de algodão torna-o muito respirável e agradável ao toque. O elastómero torna-o um tecido que se adapta a qualquer corpo.

TESSUTO LISCIO TECIDO TRADICIONAL65% poliéster - 35% cotone 145gr/m²65% poliéster - 35% algodão 145g/m²

Molto gradevole e fresco. I colori non si alterano con i lavaggi ed è molto resistente al pilling da sfregamento. Facile da stirare e si asciuga velocemente.

Tecido muito agradável e fresco. As cores não são alteradas após a lavagem e tem grande resistência ao peeling por fricção. É muito fácil de engomar e seca rapidamente.

TESSUTO LISCIO MAROCAIN TECIDO TRADICIONAL MARROQUINE100% poliestere de 122gr/m²100% poliéster 122g/m²

Tessuto liscio molto fine, leggero, morbido e fresco. Non si sguacisce, si asciuga molto velocemente e non fa attaccare i capelli.

Tecido tradicional muito fino, leve, macio e fresco. Não enrug, seca muito rapidamente e repele cabelos.

TESSUTO LISCIO ELASTICO TECIDO TRADICIONAL ELÁSTICO86% poliestere - 14% elastan 120gr/m²86% poliéster - 14% elastano 120g/m²

Tessuto liscio elastico, fine, molto gradevole al tocco e dalle linee morbide. Non si sguacisce, è molto fresco e si asciuga velocemente.

Tecido tradicional elástico, fino, muito agradável ao toque e queda suave. Não enrug, muito fresco e secagem rápida.

TESSUTO LISCIO BIELASTICO TECIDO TRADICIONAL BIELÁSTICO97% poliestere - 3% elastan 200gr/m²97% poliéster - 3% elastano 200g/m²

Tessuto elegante, che mantiene le sue forme dopo i lavaggi, senza perdere l'adattabilità al movimento.

Tecido elegante que mantém a sua forma após a lavagem sem perder a sua adaptabilidade ao movimento.



TEJIDOS

**MICROFIBRA ELASTIK** MICROFIBRA ELASTIK99% poliestere - 1% elastan 155gr/m²99% poliéster - 1% elastano 155g/m²

Un mix perfetto in microfibra con fibre in elastan. Ha quindi tutte le caratteristiche della microfibra, e permette la massima libertà di movimento.

Mistura perfeita de microfibra com fibras de elastano. Por isso, tem todas as características da microfibra e acrescenta máxima liberdade de movimento.

STRETCH STRECH100% poliestere 165gr/m²100% poliéster 165g/m²

Tessuto sintetico molto pratico che si asciuga velocemente, e non ha bisogno di una particolare stiratura. Tollerata molto bene gli schizzi di candeggina, non si alterano i colori né i disegni.

Tecido sintético muito prático por ter uma secagem muito rápida e praticamente não precisa de engomar. Tolerata muito bem os salpicos de lixívia, sem alteração de cores ou padrões.

MAGLIA ELASTICA STRETCHABLE STITCH96% poliestere - 4% elastan 185gr/m²96% poliéster - 4% elastano 185g/m²

Tessuto molto elastico e morbido. Garantisce comodità e libertà di movimento

Tecido muito elástico e macio. Garante conforto e liberdade de movimento.

MAGLIA LISCIA PONTO LISO96% cotone - 4% elastan 200gr/m²96% algodão - 4% elastano 200g/m²

Molto comodo grazie all'elevata percentuale di cotone.

Muito confortável devido à sua elevada percentagem de algodão.

SERGE SARJA65% poliestere - 35% cotone 200gr/m²65% poliéster - 35% algodão 185g/m² 200g/m²

Massimo comfort e durabilità, non si alterano i colori dopo i lavaggi; grande resistenza al pilling da sfregamento e dal tocco morbido.

Máximo conforto e durabilidade, sem alteração de cores após a lavagem, alta resistência ao peeling por fricção e toque suave.

SERGE IN POLIESTERE SARJA POLIÉSTER100% poliestere 220gr/m²100% poliéster 220g/m²

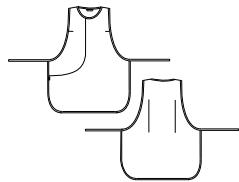
Tessuto leggero e molto durevole, con un'elevata resistenza al pilling, e un'alta resistenza dei colori agli schizzi di candeggina.

Tecido leve e muito durável, com elevada resistência ao peeling, cores com elevada resistência a salpicos de lixívia.

SERGE BIELASTICO SARJA BIELÁSTICA95% poliestere - 5% elastan de 180 gr./m²95% poliéster - 5% elastano 180g/m²

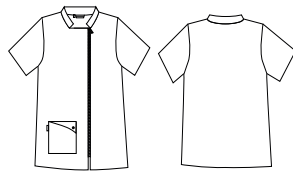
Serge bielastico. Tela morbida, fluida e gradevole al tocco.

Tecido fluido, com queda e agradável ao toque.



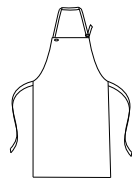
- Tiras laterales para ajustar.
- 1 bolsillo interior lateral.
- Pinzas en sisas y espalda.
- Medida aprox.: 81x71cm.

- Side bands to fit
- 1 inner side pocket
- Front and rear pleats
- Approx. size: 81x71cm



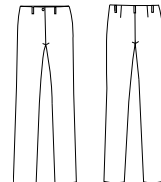
- Cremallera lateral.
- 1 bolsillo lateral.
- Largo aprox.: 77cm. H2.

- Side zipper
- 1 side pocket
- Approx. length: 77cm. H2.



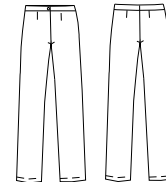
- Sin bolsillos.
- Hebilla para ajustar tira del cuello.
- Largo aprox: 85cm.

- No pockets
- Bib belt buckle
- Approx. length: 85cm.



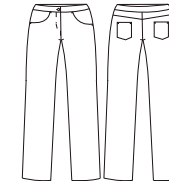
- Botón y cremallera delantero.
- Trabilla en cintura.
- Tejido elástico.
- Largo aprox.: 97cm. M1.

- Front button and zipper
- Belt loop
- Stretchable fabric
- Approx. length: 97cm. M1.



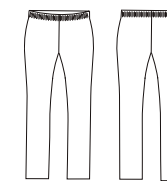
- Cinturilla, botón y cremallera en delantero.
- Largo aprox.: 46cm. M1.

- Front waistband, button and zipper
- Approx. length: 46cm. M1.



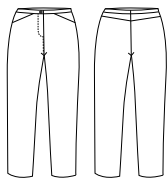
- Cinturilla, botón y cremallera.
- 2 bolsillos tejanos delante y 2 de parche detrás.
- Largo aprox.: 105cm. M1.

- Waistband, button and zipper
- 2 front denim pockets and 2 back patch pockets
- Approx. length: 105cm. M1.



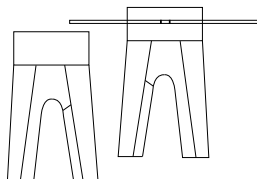
- Goma en cintura.
- Tejido elástico.
- Largo aprox.: 110cm. H2.

- Belt
- Stretchable fabric
- Approx. length: 110cm. H2.



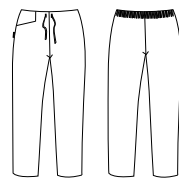
- Cinturilla, botón y cremallera.
- 2 bolsillos americanos delante.
- Tejido elástico.
- Largo aprox.: 105cm. M1.

- Waistband, button and zipper
- 2 side pockets
- Stretchable fabric
- Approx. length: 105cm. M1.



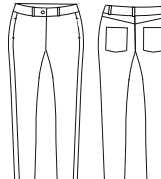
- Pantalón estilo thai.
- Cintas para ajustar en cintura.
- Largo aprox.: 125cm. M3.

- Thai pants
- Adjustable belts
- Approx. length: 125cm. M3.



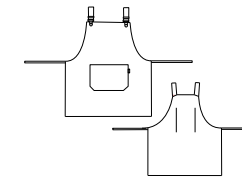
- Goma en cintura trasera.
- Bolsillo lateral.
- Cintas para ajustar.
- Abertura en bajos.
- Largo aprox.: 85cm. M2.

- Elastic in back waist
- Side pocket
- Adjustable belt
- Bottom vent
- Approx. length: 85cm. M2.



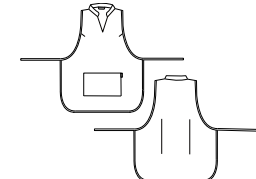
- Cinturilla, botón y cremallera.
- 2 bolsillos delanteros y 2 de parche traseros.
- Tejido elástico.
- Largo aprox.: 109cm. M1.

- Waistband, button and zipper
- 2 front pockets and 2 back patch pockets
- Stretchable fabric
- Approx. length: 109cm. M1.



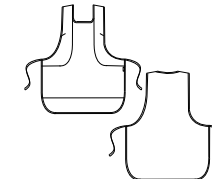
- Tiras laterales para ajustar.
- 1 bolsillo central.
- Pinzas en sisas y espalda.
- Hebilla para regular tira de peto.
- Enganche mediante botón.
- Medida aprox.: 67x67cm.

- Side bands to fit
- 1 front pocket
- Front and rear pleats
- Bib belt buckle
- Closure with button and bib belt buckle
- Approx. size: 67x67cm



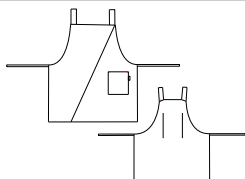
- Tiras laterales para ajustar.
- 1 bolsillo central.
- Pinzas en sisas y espalda.
- Medida aprox.: 81x71cm.

- Side bands to fit
- 1 front pocket
- Front and rear pleats
- Approx. size: 81x71cm



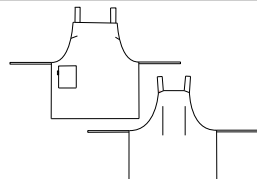
- Tiras laterales para ajustar.
- 2 bolsillos interiores laterales.
- Pinzas en sisas.
- Medida aprox.: 90x70cm.

- Side bands to fit
- 2 inner side pockets
- Front pleats
- Approx. size: 90x70cm



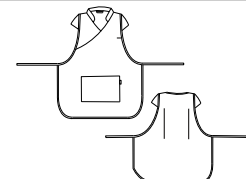
- Tiras laterales para ajustar.
- 1 bolsillo lateral.
- Pinzas en sisas y espalda.
- Medida aprox.: 67x67cm.

- Side bands to fit
- 1 side pocket
- Front and rear pleats
- Approx. size: 67x67cm



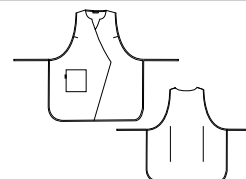
- Tiras laterales para ajustar.
- 1 bolsillo lateral.
- Pinzas en sisas y espalda.
- Medida aprox.: 67x67cm.

- Side bands to fit
- 1 side pocket
- Front and rear pleats
- Approx. size: 67x67cm



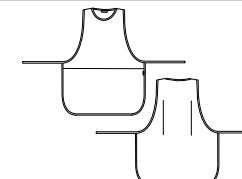
- Tiras laterales para ajustar.
- 1 bolsillo central.
- Pinzas en sisas y espalda.
- Medida aprox.: 81x71cm.

- Side bands to fit
- 1 front pocket
- Front and rear pleats
- Approx. size: 81x71cm



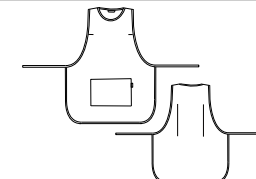
- Tiras laterales para ajustar.
- 1 bolsillo lateral.
- Pinzas en sisas y espalda.
- Medida aprox.: 81x71cm.

- Side bands to fit
- 1 side pocket
- Front and rear pleats
- Approx. size: 81x71cm



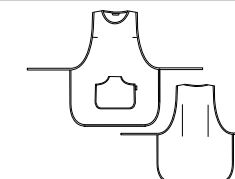
- Tiras laterales para ajustar.
- 1 bolsillo interior central.
- Pinzas en sisas.
- Medida aprox.: 85x66cm.

- Side bands to fit
- 1 inner pocket
- Front pleats
- Approx. size: 85x66cm



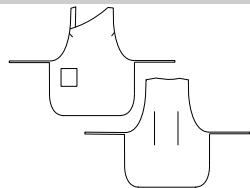
- Tiras laterales para ajustar.
- 1 bolsillo central.
- Pinzas en sisas y espalda.
- Medida aprox.: 85x66cm.

- Side bands to fit
- 1 front pocket
- Front and rear pleats
- Approx. size: 85x66cm



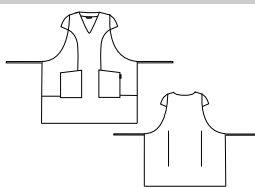
- Tiras laterales para ajustar.
- 1 bolsillo central.
- Pinzas en sisas y espalda.
- Medida aprox.: 85x66cm.

- Side bands to fit
- 1 front pocket
- Front and rear pleats
- Approx. size: 85x66cm



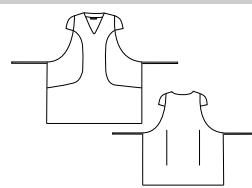
-Tiras laterales para ajustar.
-1 bolsillo lateral.
-Pinzas en sisas y espalda.
-Medida aprox.: 83x70 cm.

-Side bands to fit
-1 side pocket
-Front and rear pleats
-Approx. size: 83x70 cm



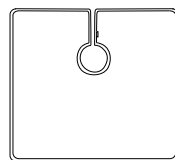
-Tiras laterales para ajustar.
-2 bolsillos laterales.
-Pinzas en espalda.
-Medida aprox.: 78x63 cm.

-Side bands to fit
-2 side pockets
-Rear pleats
-Approx. size: 78x63 cm



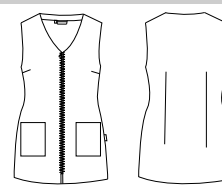
-Tiras laterales para ajustar.
-2 bolsillos interiores laterales.
-Pinzas en espalda.
-Medida aprox.: 78x63 cm.

-Side bands to fit
-2 inner side pockets
-Rear pockets
-Approx. size: 78x63 cm



-Cinta con botones de presión para ajustar el cuello.
-Largo aprox.: 148cm.

-Band with press studs to adjust around the neck
-Approx. length: 148cm



-Cremallera central.
-2 bolsillos laterales.
-Pinzas en sisas y espalda.
-Largo aprox.:73cm. M1.

-Front zipper
-2 side pockets
-Front and rear pleats
-Approx. length: 73cm. M1.



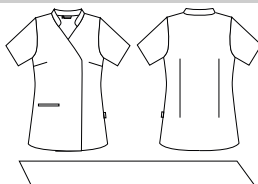
-Cremallera lateral.
-1bolsillo lateral.
-Tejido elástico.
-Pinzas en sisas y espalda.
-Largo aprox.: 69cm. M2.

-Side zipper
-1 side pocket
-Stretchable fabric
-Front and rear pleats
-Approx. length: 69cm. M2.



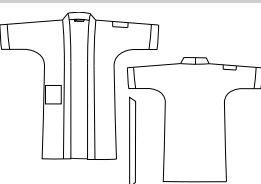
-Cremallera invisible en costado.
-Abertura en mangas.
-2 bolsillos laterales.
-Pinzas en espalda.
-Largo aprox.: 89cm. M2.

-Side invisible zipper
-Sleeve vents
-2 side pockets
-Rear pleats
-Approx. length: 89cm. M2



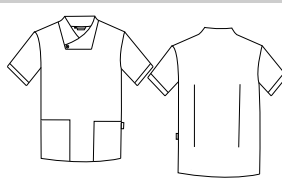
-Botones de presión ocultos.
-Cinturón para ajustar.
-1 bolsillo lateral de vivo.
-Largo aprox.: 81cm. M2.

-Botones de presión ocultos.
-Cinturón para ajustar.
-1 bolsillo lateral de vivo.
-Largo aprox.: 81cm. M2.



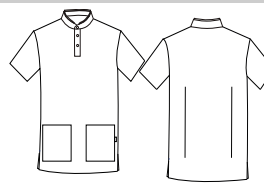
-Cinturón para ajustar.
-1 bolsillo lateral y 1 pequeño en manga.
-Largo aprox.:93cm. M3.

-Cinturón para ajustar.
-1 bolsillo lateral y 1 pequeño en manga.
-Largo aprox.:93cm. M3.



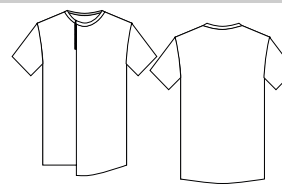
-Botón de presión decorativo.
-2 bolsillo laterales.
-Pinzas en espalda.
-Largo aprox.:77cm. M2.

-Botón de presión decorativo.
-2 bolsillo laterales.
-Pinzas en espalda.
-Largo aprox.:77cm. M2.



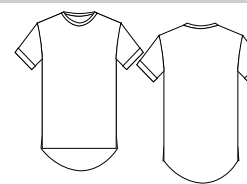
-Botones de presión vistos.
-2 bolsillos laterales.
-Abertura en costados.
-Pinzas en espalda.
-Motivo bordado en manga.
-Tejido elástico.
-Largo aprox.:76cm. M2.

-Botones de presión vistos.
-2 bolsillos laterales.
-Abertura en costados.
-Pinzas en espalda.
-Motivo bordado en manga.
-Tejido elástico.
-Largo aprox.:76cm. M2.



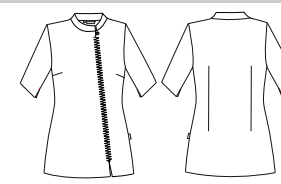
-Cremallera lateral.
-Largo asimétrico.
-Tejido elástico.
-Largo aprox.:77cm. M1.

-Cremallera lateral.
-Largo asimétrico.
-Tejido elástico.
-Largo aprox.:77cm. M1.



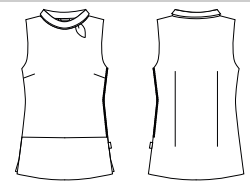
-Abertura en costados.
-Motivo bordado en espalda.
-Tejido elástico.
-Largo aprox.:90cm. M1.

-Abertura en costados.
-Motivo bordado en espalda.
-Tejido elástico.
-Largo aprox.:90cm. M1.

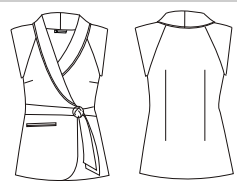


-Cremallera lateral.
-Aberturas en mangas.
-Pinzas en sisas y espalda.
-Bajo asimétrico.
-Largo aprox.: 62cm. M2.

-Cremallera lateral.
-Aberturas en mangas.
-Pinzas en sisas y espalda.
-Bajo asimétrico.
-Largo aprox.: 62cm. M2.

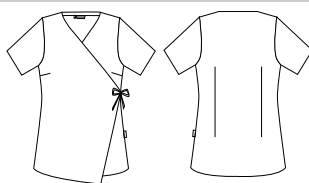


-1 bolsillo en el bajo dividido en 3 partes.
-Cremallera invisible en costado.
-Tejido elástico.
-Pinzas en sisas y espalda.
-Largo aprox.:71cm. M2.
-On the bottom 3-parts pocket
-Side invisible zipper
-Stretchable fabric
-Front and rear pleats
-Approx. length: 71cm. M2.



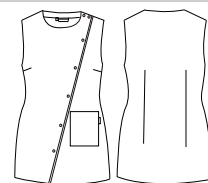
-Cinturón para ajustar.
-1 bolsillo lateral.
-Largo aprox.:75cm. M2.

-Adjustable belt
-1 side pocket
-Approx. length: 75cm. M2.



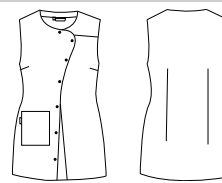
-Cierre con cinta lateral.
-Pinzas en sisas y espalda.
-Largo aprox.: 70cm. M2.

-Side band fastening
-Front and rear pleats
-Approx. length: 70cm. M2.



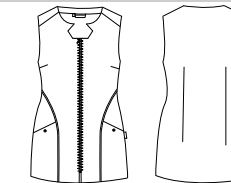
-Botones de presión vistos.
-1 bolsillo lateral.
-Pinzas en sisas y espalda.
-Largo aprox.:73cm. M2.

-Showed press stud
-1 side pocket
-Front and rear pleats
-Approx. length: 73cm. M2.



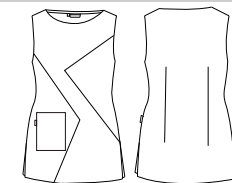
-Botones de presión vistos.
-1 bolsillo lateral.
-Pinzas en sisas y espalda.
-Largo aprox.:73cm. M2.

-Showed press studs
-1 side pocket
-Front and rear pleats
-Approx. length: 73cm. M2.



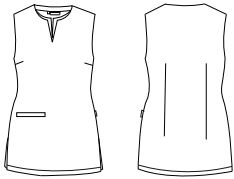
-Cremallera central.
-2 bolsillos laterales.
-Pinzas en sisas y espalda.
-Largo aprox.:73cm. M2.

-Front zipper
-2 side pockets
-Front and rear pleats
-Approx. length: 73cm. M2.



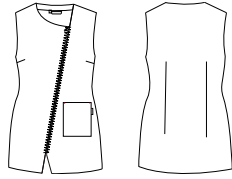
-1 bolsillo lateral.
-Abertura en costados.
-Pinzas en espalda.
-Tejido elástico.
-Largo aprox.:72cm. M1.

-1 side pocket
-2 side vents
-Rear pleats
-Stretchable fabric
-Approx. length: 72cm. M1.



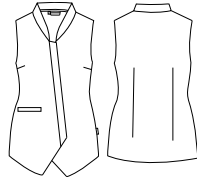
-1 bolsillo lateral de vivo.
-Abertura en costados.
-Pinzas en sisas y espalda.
-Tejido elástico.
-Largo aprox.:75cm. M2.

-1 broad welt side pocket
-Side vents
-Front and rear pleats
-Stretchable fabric
-Approx. length: 75cm. M2.



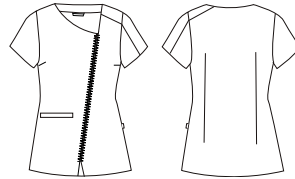
-Cremallera central.
-1 bolsillo lateral.
-Pinzas en sisas y espalda.
-Largo aprox.:73cm. M2.

-Front zipper
-1 side pocket
-Front and rear pleats
-Approx. length: 73cm. M2.



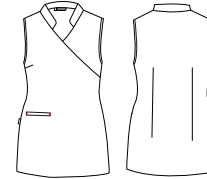
-Botones de presión ocultos.
-1 bolsillo lateral de vivo.
-Pinzas en sisas y espalda.
-Largo aprox.:70cm. M2.

-Concealed press studs
-1 broad welt side pocket
-Front and rear pleats
-Approx. length: 70cm. M2.



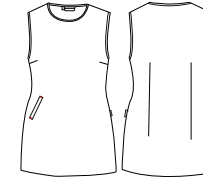
-Cremallera central.
-1 bolsillo lateral de vivo.
-Pinzas en sisas y espalda.
-Largo aprox.:74cm. M2.

-Front zipper
-1 broad welt side pocket
-Front and rear pleats
-Approx. length: 74cm. M2.



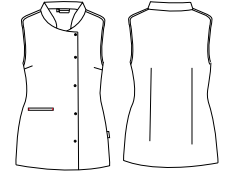
-Cremallera invisible.
-1 bolsillo lateral de vivo.
-Pinzas en sisas y espalda.
-Largo aprox.:74cm. M2.

-Invisible zipper
-1 broad welt side pocket
-Front and rear pleats
-Approx. length: 74cm. M2.



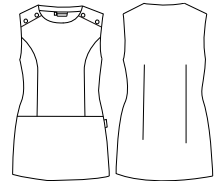
-Cremallera invisible.
-1 bolsillo lateral de vivo.
-Pinzas en sisas y espalda.
-Largo aprox.:80cm. M2.

-Invisible zipper
-1 broad welt side pocket
-Front and rear pleats
-Approx. length: 80cm. M2.



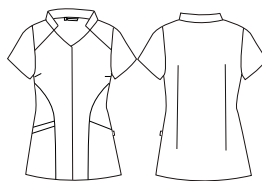
-Botones de presión vistos.
-1 bolsillo lateral de vivo.
-Pinzas en sisas y espalda.
-Largo aprox.:73cm. M2.

-Showed press studs
-1 broad welt side pocket
-Front and rear pleats
-Approx. length: 73cm. M2.



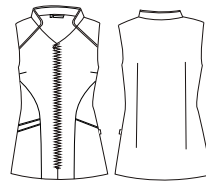
-Botones de presión decorativos.
-1 bolsillo central oculto.
-Pinzas en espalda.
-Largo aprox.:76cm. M2.

-Ornamental press studs
-1 concealed front pocket
-Rear pleats
-Approx. length: 76cm. M2.



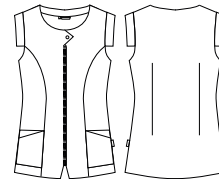
-Botones de presión ocultos.
-2 bolsillos laterales.
-Pinzas en sisas y espalda.
-Largo aprox.:73cm. M2.

-Concealed press studs
-2 side pockets
-Front and rear pleats
-Approx. length: 73cm. M2.



-Cremallera central.
-2 bolsillos laterales.
-Pinzas en sisas y espalda.
-Largo aprox.:73cm. M2.

-Front zipper
-2 side pockets
-Front and rear pleats
-Approx. length: 73cm. M2.



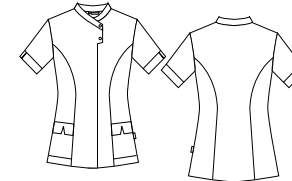
-Cremallera central.
-Botón de presión visto.
-2 bolsillos laterales.
-Pinzas en espalda.
-Tejido elástico.
-Largo aprox.:71cm. M2.

-Front zipper
-Showed press stud
-2 side pockets
-Rear pleats
-Stretchable fabric
-Approx. length: 71cm. M2.



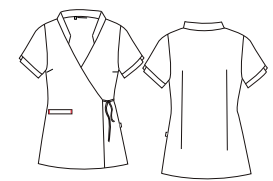
-Cremallera central.
-Botones de presión decorativos.
-Pinzas en sisas y espalda.
-Largo aprox.:74cm. M2.

-Front zipper
-Ornamental press stud
-Front and rear pleats
-Approx. length: 74cm. M2.



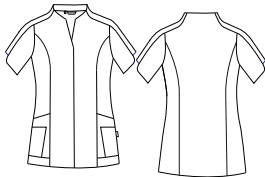
-Botones de presión vistos y otros ocultos.
-2 bolsillos laterales.
-Aberturas en mangas.
-Tejido elástico.
-Largo aprox.:73cm. M2.

-Showed and concealed press studs
-2 side pockets
-Sleeves vents
-Stretchable fabric
-Approx. length: 73cm. M2.



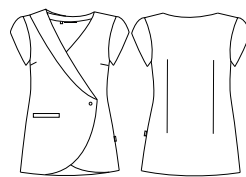
-Cierre con cinta lateral.
-1 bolsillo lateral de vivo.
-Pinzas en sisas y espalda.
-Largo aprox.:77cm. M3.

-Side band fastening
-1 broad welt side pocket
-Front and rear pleats
-Approx. length: 77cm. M3.



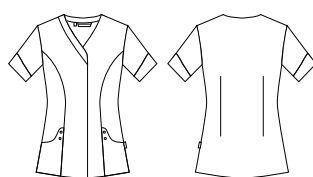
-Botones de presión ocultos.
-4 bolsillos laterales.
-Largo aprox.:75cm. M2.

-Concealed press studs
-4 side pockets
-Approx. length: 75cm. M2.



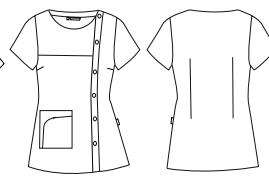
-Botón de presión visto.
-1 bolsillo lateral de vivo.
-Pinzas en sisas y espalda.
-Largo aprox.:70cm. M2.

-Showed press stud
-1 broad welt side pocket
-Front and rear pleats
-Approx. length: 70cm. M2.



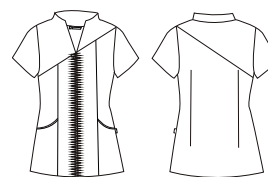
-Botones de presión vistos y otros ocultos.
-2 bolsillos laterales.
-Pinzas en espalda.
-Largo aprox.:74cm. M2.

-Showed and concealed press studs
-1 broad welt side pocket
-2 side pockets
-Rear pleats
-Approx. length: 74cm. M2.



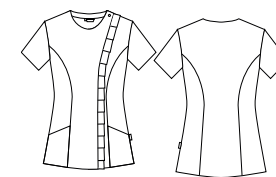
-Botones de presión vistos.
-1 bolsillo lateral.
-Pinzas en sisas y espalda.
-Largo aprox.:75cm. M2.

-Showed press studs
-1 side pocket
-Front and rear pleats
-Approx. length: 75cm. M2.



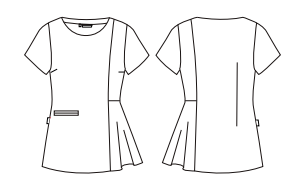
-Cremallera central.
-2 bolsillos laterales.
-Pinzas en la espalda.
-Largo aprox.:77cm. M2.

-Front zipper
-1 side pocket
-Rear pleats
-Approx. length: 77cm. M2.



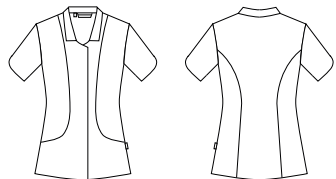
-Botón de presión visto y otros ocultos.
-2 bolsillos laterales.
-Largo aprox.: 74cm. M2.

-Showed and concealed press studs
-1 broad welt side pocket
-2 side pockets
-Approx. length: 74cm. M2.



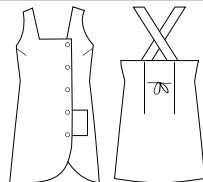
-Botones de presión ocultos.
-1 bolsillo lateral de vivo.
-Pinzas en sisas y espalda.
-Largo aprox.: 71cm. M2.

-Concealed press studs
-1 broad welt side pocket
-Front and rear pleats
-Approx. length: 71cm. M2.



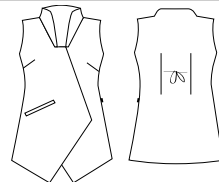
- Botones de presión ocultos.
- 2 bolsillos laterales ocultos.
- Aberturas en mangas.
- Tejido elástico.
- Largo aprox.:77cm. M2.

- Concealed press studs
- 2 concealed side pockets
- Sleeves vents
- Stretchable fabric
- Approx. length: 77cm. M2.



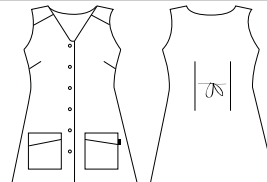
- Botones de presión vistos.
- 1 bolsillo lateral.
- Tiras de ajuste en espalda.
- Pinzas en sisas y espalda.
- Largo aprox.:73cm. M2.

- Showed press studs
- 1 side pocket
- Adjustable back bands
- Front and rear pleats
- Approx. length: 73cm. M2.



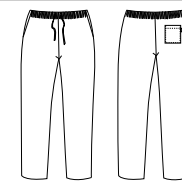
- Botones de presión ocultos.
- 1 bolsillo lateral de vivo.
- Tiras de ajuste en espalda.
- Pinzas en sisas y espalda.
- Largo aprox.: 72cm. M2.

- Concealed press studs
- 1 broad welt side pocket
- Adjustable bands on back
- Front and rear pleats
- Approx. length: 72cm. M2.



- Botones de presión vistos.
- 2 bolsillos laterales.
- Tiras de ajuste en espalda.
- Pinzas en sisas y espalda.
- Largo aprox.: 75cm. M2.

- Showed press stud
- 2 side pockets
- Adjustable bands on back
- Front and rear pleats
- Approx. length: 75cm. M2.



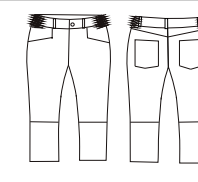
- Goma en cintura.
- Cordón elástico con terminales.
- 2 bolsillos interiores en cadera y 1 de parche trasero.
- Largo aprox.: 112cm. H2.

- Elastic in waist
- Stretchable cord with aglets
- 2 side pockets and 1 back patch pocket
- Approx. length: 112cm. H2.



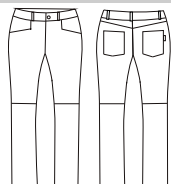
- Cinturilla, botón y cremallera.
- 2 bolsillos tejados delanteros y un relojero.
- 2 bolsillos de parche traseros.
- Tejido elástico.
- Largo aprox.: 109cm. M1.

- Waistband, button and zipper
- 2 front denim pockets and 1 watch pocket
- 2 back patch pockets
- Stretchable fabric
- Approx length: 109 cm. M1.



- Cinturilla, botón y cremallera.
- Goma en laterales de cintura.
- 2 bolsillos tejados delante, y 2 de parche atrás.
- Largo aprox.:72cm. H2.

- Waistband, button and zipper
- Elastic side belt
- 2 front denim pockets and 2 back patch pockets
- Approx. length: 72cm. H2.



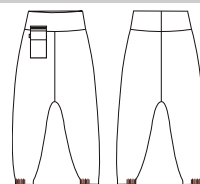
- Cinturilla, botón y cremallera.
- Goma en laterales de cintura.
- 2 bolsillos tejados delante, y 2 de parche atrás.
- Largo aprox.: 109cm. H2.

- Waistband, button and zipper
- Elastic side belt
- 2 front denim pockets and 2 back patch pockets
- Approx. length: 109cm. H2.



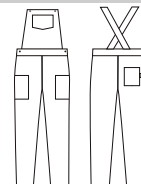
- Goma en cintura.
- Detalle bordado en el bajo.
- Tejido elástico.
- Largo aprox.: 89cm. M1.

- Belt rubbed
- Embroidered downside detail
- Stretchable fabric
- Approx. length: 89cm. M1.

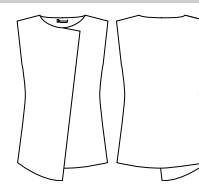


- 1 Bolsillo lateral con cremallera.
- Goma en los bajos.
- Tejido elástico.
- Largo aprox.: 97cm. M3.

- 1 side pocket with zipper
- Downside rubbed
- Stretchable fabric
- Approx. length: 97cm. M3.

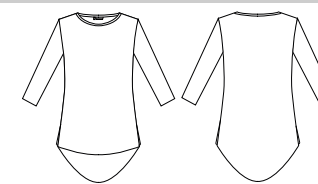


- 2 bolsillos de parche delanteros y 1 trasero.
- Botones en costados.
- Parte superior del pecho con 1 bolsillo dividido en 3 partes
- Ollaos para meter tirantes y anudar.
- Tejido elástico.
- Largo aprox.:136cm. M2.
- 2 front patch pockets and 1 back patch pocket
- Side buttons
- Brib with 1 three-parts pocket
- Grommets for braces and to knot
- Stretchable fabric
- Approx. length: 136cm. M2.



- Largo asimétrico.
- Tejido elástico.
- Largo aprox.:66cm. M1.

- Asymmetric length
- Stretchable fabric
- Approx. length: 66cm. M1.



- Motivo metálico en espalda.
- Aberturas laterales.
- Tejido elástico.
- Largo aprox.:84cm. M1.

- Metal detail on the back
- Side vents
- Stretchable fabric
- Approx. length: 84cm. M1.

H1 Prendas ajustadas de hombre

H1 Men's fitted garment

H2 Prendas semi ajustadas de hombre

H2 Men's semi-fitted garment

H3 Prendas holgadas de hombre

H3 Men's loose garment

M1 Prendas ajustadas de mujer

M1 Women's fitted garment

M2 Prendas semi ajustadas de mujer

M2 Women's semi-fitted garment

M3 Prendas holgadas de mujer

M3 Women's loose garment

Gary's



Hai un'idea? Tem uma ideia?

La tua immaginazione non ha limiti, e neanche la nostra creatività. Raccontacela e i nostri stilisti la faranno diventare realtà.
A sua imaginação não tem limites, nem a nossa criatividade. Conte-nos a sua ideia e os nossos designers torná-la-ão realidade.

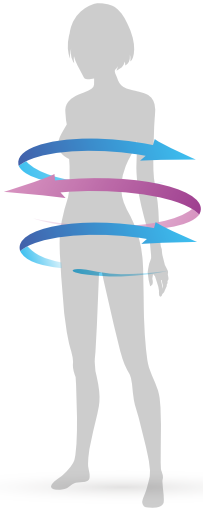
Se non riesci a trovare qui quello di cui hai bisogno, consulta altri cataloghi Gary's.

Se não encontrar o que precisa aqui, consulte outros catálogos da Gary's.

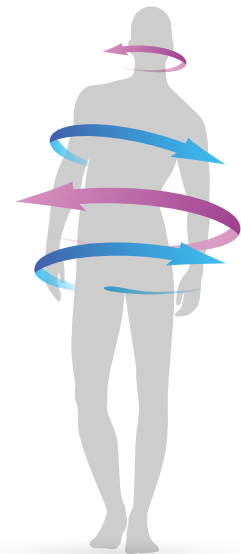
www.uniformesgarys.com/catalogos

TABLAS DE MEDIDAS TABELAS DE MEDIDAS

Estas medidas son tomadas a la persona para asignarle la talla apropiada.
 These measures are taken to provide each person with the appropriate size.



CM.		MEDIDAS BASE CHICA: PRENDAS SUPERIORES Y PANTALÓN						STANDARD WOMAN UPPER GARMENTS AND TROUSERS SIZES									
TALLAS	SIZES	P				M				G				SG			
		XSS	XS		S		M		L		XL		XXL		YL		
		34	36	38	40	42	44	46	48	50	52	54	56	58	60	62	64
PECHO	BUST	78-81	82-85	86-89	90-93	94-97	98-101	102-105	106-109	110-113	114-117	118-121	122-125	126-129	130-133	134-137	138-141
CINTURA	WAIST	60	64	68	72	76	80	84	88	92	96	100	104	108	112	116	120
CADERA	HIPS	84	88	92	96	100	104	108	112	116	120	124	128	132	136	140	144



CM.		MEDIDAS BASE CHICO				STANDARD MAN SIZES											
TALLAS	SIZES	P				M				G				SG			
		XSS	XS		S		M		L		XL		XXL		YL		
		40	42	44	46	48	50	52	54	56	58	60	62	64	66	68	
PECHO	BUST	78-81	82-85	86-89	90-93	94-97	98-101	102-105	106-109	110-113	114-117	118-121	122-125	126-129	130-133	134-137	
CINTURA	WAIST	66	70	74	78	82	86	90	94	98	102	106	110	114	118	122	
CADERA	HIPS	78	82	86	90	94	98	102	106	110	114	118	122	126	130	134	

CM.		MEDIDAS BASE PANTALÓN CHICO Y UNISEX														
STANDARD MAN AND UNISEX TROUSERS SIZES		XSS	XS		S		M		L		XL		XXL		YL	
TALLAS	SIZES	34	36	38	40	42	44	46	48	50	52	54	56	58	60	62
CINTURA	WAIST	68	72	76	80	84	88	92	96	100	104	108	112	116	120	124

GARY'S

www.uniformesgarys.com

©Uniformes Gary's

È vietato il trattamento e la riproduzione totale o parziale di questo catalogo in qualsiasi modo o attraverso qualsiasi mezzo senza il consenso espresso e scritto dell'azienda proprietaria del copyright. É proibida a reprodução total ou parcial deste catálogo, bem como o seu tratamento sob qualquer forma ou por qualquer meio, sem a autorização expressa por escrito da empresa titular dos direitos de autor.