



Syra's
MODA PROFESIONAL

Syra's

MODA PROFESIONAL

“ELEGANZA PROFESSIONALE TRASFORMATA IN MODA”

“ELEGÂNCIA PROFISSIONAL TRANSFORMADA EM MODA”

L'impegno verso i nostri clienti ci porta a reinventarci ogni anno e a costruire nuove rivoluzioni che si adattano alle necessità del settore. Ed ecco che nasce Syra's: un nuovo concetto di forme e tessuti per essere sempre all'altezza dei professionisti che ripongono la loro fiducia in noi.

O nosso compromisso para com os nossos clientes obriga-nos a reinventar-nos todos os anos e a construir novas revoluções que se adaptem às necessidades do setor. É aqui que nasce Syra's, um novo conceito de formas e tecidos para estar à altura dos profissionais que depositam a sua confiança em nós.



MICROFIBRA

Antibatterica, repellente ai capelli e ai liquidi, altamente traspirante, non è necessaria la stiratura, non si alterano i colori né i disegni, tolleranza agli schizzi di candeggina, si asciuga molto velocemente e lavabile a 90 °C.

Tecido antibacteriano, repele o cabelo e líquidos, respirabilidade muito elevada, não precisa engomar, sem alteração de cores ou padrões, tolerância aos salpicos de lixívia, seca muito rapidamente e pode ser lavado a 90°.



TESSUTO ELASTICO TECIDO ELÁSTICO

Tessuto liscio elastico, fine, molto gradevole al tocco e dalle linee morbide. Non si squalcisce, molto fresco e si asciuga velocemente.

Tecido tradicional elástico, fino, muito agradável ao toque e com queda suave. Não se amarrota, é muito fresco e seca rapidamente







REF. 6516 MADEIRA

RAGAZZA/ MULHER

C/001 NERO/ PRETO

TAGLIE/ TAMANHOS: XS-XXL

TESSUTO LISCIO ELASTICO/

TECIDO TRADICIONAL ELÁSTICO 120 gr./m²

86% PES - 14% EA



Spa





A woman with dark hair pulled back, wearing a white microfiber suit, stands on a staircase with a metal railing. She is looking back over her shoulder towards the camera. The background is a blurred outdoor setting with green foliage.

**MICRO
FIBRA**

REF. 6528 CUBA

RAGAZZA/ MULHER

C/001 NERO/ PRETO

C/101 BIANCO/ BRANCO

TAGLIE/ TAMANHOS:

XS-YL

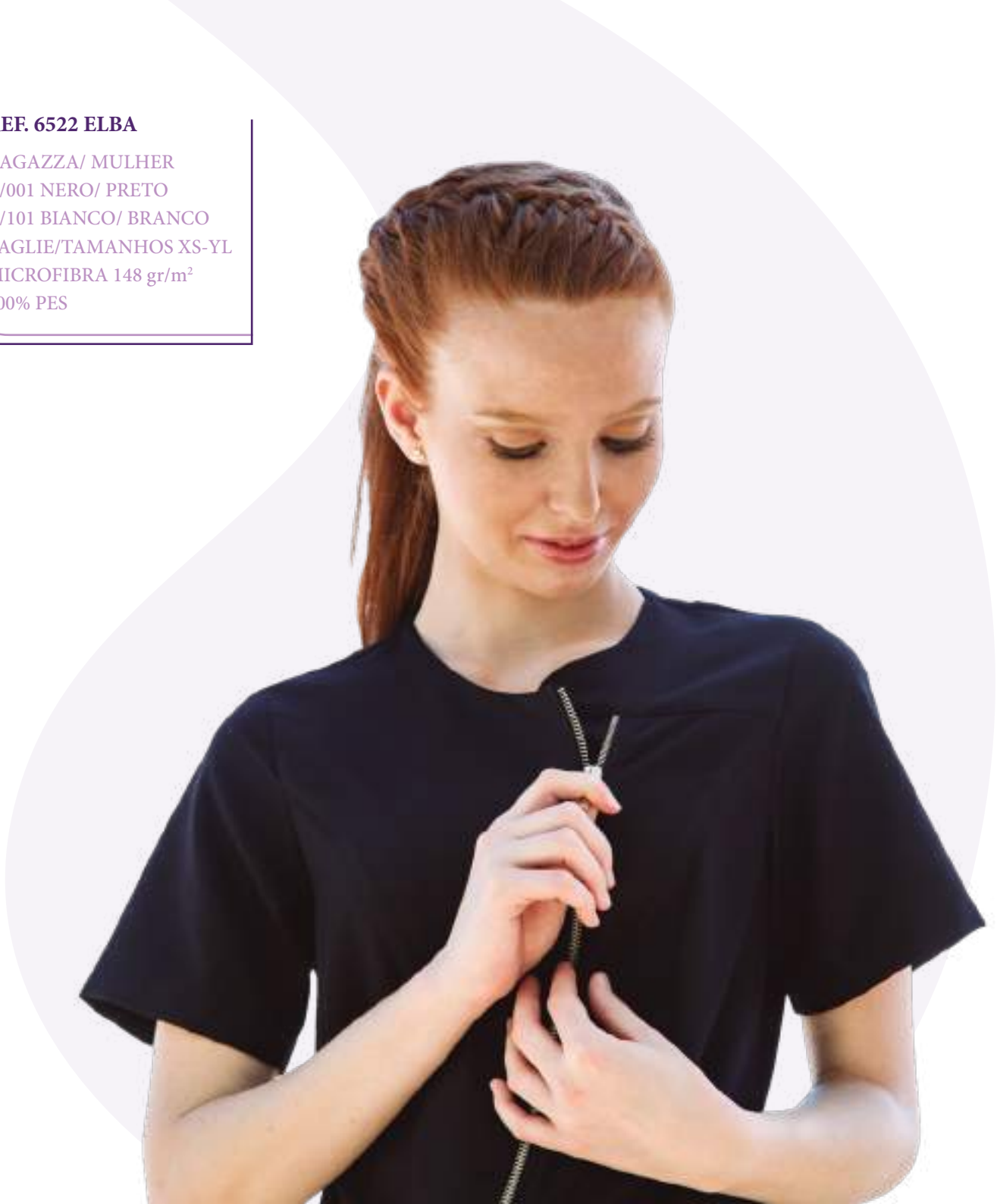
MICROFIBRA 148 gr/m²

100% PES



REF. 6522 ELBA

RAGAZZA/ MULHER
C/001 NERO/ PRETO
C/101 BIANCO/ BRANCO
TAGLIE/TAMANHOS XS-YL
MICROFIBRA 148 gr/m²
100% PES



Syra'a







REF. 6531 BALI

RAGAZZA/ MULHER
C/001 NERO/ PRETO
C/101 BIANCO/ BRANCO
TAGLIE/ TAMANHOS:
XS-XXL
MICROFIBRA 148 gr/m²
100% PES

REF. 6107 RODAS

RAGAZZO/ HOMEM
C/001 NERO/ PRETO
C/101 BIANCO/ BRANCO
TAGLIE/ TAMANHOSS: XS-
XXL
MICROFIBRA 148 gr/m²
100% PES





REF. 6527 IBIZA

RAGAZZA/ MULHER

C/001 NERO/ PRETO

C/101 BIANCO/ BRANCO

TAGLIE/ TAMANHOS: XS-XXL

TESSUTO LISCIO ELASTICO/ TECIDO TRADICIONAL ELÁSTICO 120 gr./m²

86% PES - 14% EA



Style

REF. 6521 SAMOA

RAGAZZA/ MULHER
C/101 BIANCO/ BRANCO
TAGLIE/ TAMANHOS:
XS-XXL
MICROFIBRA 148 gr/m²
100% PES





REF. 6517 CÍES

RAGAZZA/ MULHER

C/001 NERO/ PRETO

C/101 BIANCO/ BRANCO

TAGLIE/ TAMANHOS: XS-YL

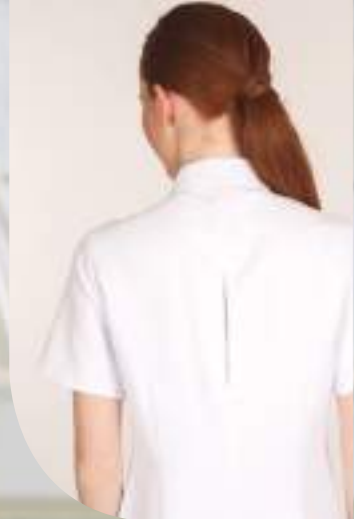
LISCIO/ TECIDO

TRADIZIONAL 200 gr./m²

100% PES

Syra'a





REF. 6532 MALDIVAS RAGAZZA/ MULHER

REF. 6106 MILOS RAGAZZO/ HOMEM

C/001 NERO/ PRETO

C/101 BIANCO/ BRANCO

C/139 GRIGIO ANTRACITE/CINZA

CARVÃO

TAGLIE/ TAMANHOS: XS-YL

MICROFIBRA 148 gr./m²

100% PES





REF. 6536 LANZAROTE

RAGAZZA/ MULHER

C/001 NERO/ PRETO

C/101 BIANCO/ BRANCO

TAGLIE/ TAMANHOS:

XS-XXL

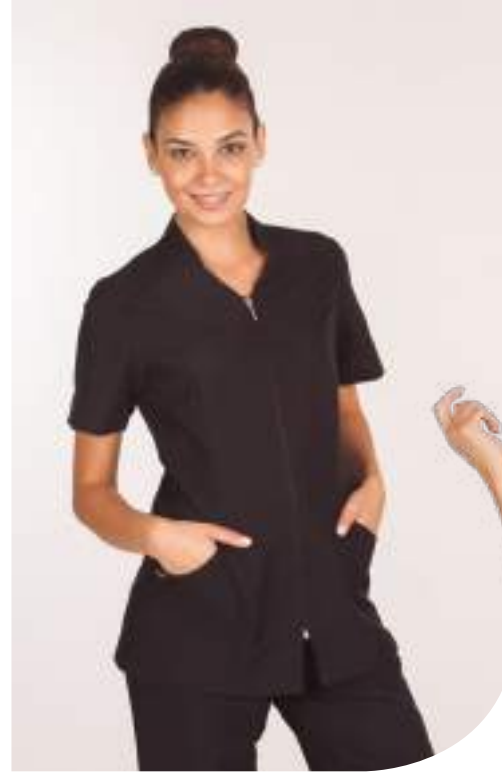
SATIN/ CETIM 200 gr./m²

97% CO - 3% EA

“ELEGANZA PROFESSIONALE
TRASFORMATA IN MODA”

“ELEGÂNCIA PROFISSIONAL TRANSFORMADA
EM MODA”







REF. 6529 MENORCA RAGAZZA / MULHER
REF. 6109 MALLORCA RAGAZZO/ HOMEM

C/001 NERO/ PRETO

C/101 BIANCO/ BRANCO

C/139 GRIGIO ANTRACITE/CINZA

CARVÃO

C/142 SABBIA/ AREIA

TAGLIE/ TAMANHOS: XS-YL

MICROFIBRA 148 gr./m²

100% PES



www.syra.es





REF. 6525 CÓRCEGA

RAGAZZA/ MULHER
C/101 BIANCO/ BRANCO

C/142 SABBIA/ AREIA

TAGLIE/ TAMANHOS:

XS-XXL

MICROFIBRA 148 gr./m²

100% PES



REF. 6535 FORMENTERA

RAGAZZA/ MULHER

C/001 NERO/ PRETO

C/101 BIANCO/ BRANCO

TAGLIE/ TAMANHOS: XS-XXL

MICROFIBRA 148 gr/m²

100% PES





SPA



Syra's
MODA PROFESIONAL



REF. 5561 CRETA

RAGAZZA/ MULHER
C/101 BIANCO/ BRANCO
TAGLIE/ TAMANHOS:
XS-XXL
MICROFIBRA 148 gr/m²
100% PES



REF. 6108 MIKONOS

RAGAZZO/ HOMEM
C/101 BIANCO/ BRANCO
TAGLIE/ TAMANHOS:
XS-XXL
MICROFIBRA 148 gr/m²
100% PES



CHICA 5562 CAPRI

RAGAZZA

C/101 BIANCO/ WHITE

TAGLIE/ SIZES: XS-XXL

MICROFIBRA 148 gr/m²

100% PES

**MICRO
FIBRA**



REF. 6526 SAONA

RAGAZZA/ MULHER

C/001 NERO/ PRETO

C/101 BIANCO/ BRANCO

TAGLIE/ TAMANHOS: XS-XXL

TESSUTO LISCIO ELASTICO/ TECIDO

TRADIZIONAL ELÁSTICO ELÁS./m²

86% PES - 14% EA





REF. 6533 TUPAI

RAGAZZA/ MULHER

C/101 BIANCO/ BRANCO

TAGLIE/TAMANHOS: XS-
XXL

MICROFIBRA 148 gr/m²

100% PES





REF. 6534 JAMAICA

RAGAZZA/ MULHER

C/101 BIANCO/ BRANCO

TAGLIE/ TAMANHOS: XS-
XXL

MICROFIBRA 148 gr/m²

100% PES



**MICRO
FIBRA**



REF. 6523 CHIPRE

RAGAZZA/ MULHER
C/101 BIANCO/ BRANCO
TAGLIE/ TAMANHOS: XS-
XXL

MICROFIBRA 148 gr/m²
100% PES





REF. 8519 MAUI

RAGAZZA/ MULHER

C/001 NERO/ PRETO

C/101 BIANCO/ BRANCO

TAGLIE/ TAMANHOS: XS-XXL

POLIAMMIDE/ POLIAMIDA 150gr/m²

88% Poliamide - 12% Elastano





REF. 8517 HAITÍ

RAGAZZA/ MULHER

C/001 NERO/ PRETO

TAGLIE/ TAMANHOS: XS-XXL

POLIAMMIDE/ POLIAMIDA 150gr/m²

88% Poliamide - 12% Elastano



REF. 8518 HAWAI

RAGAZZA/ MULHER

C/001 NERO/ PRETO

TAGLIE/ TAMANHOS: XS-XXL

POLIAMMIDE/ POLIAMIDA 150gr/m²

88% Poliamide - 12% Elastano



Syra'a



REF. 3503 MANTELLA/ CAPA

C/001 NERO/ PRETO

C/101 BIANCO/ BRANCO

C/139 GRIGIO ANTRACITE/CINZA CARVÃO

TAGLIA UNICA/ TAMANHO ÚNICO

TESSUTO LISCIO MAROCAIN/

TECIDO TRADIZIONAL MARROQUINE 122 gr/m²

100% PES

**REF. 1165 GREMBIULE METALLIZZATO/
AVENTAL METALIZADO**

C/001 NERO/ PRETO

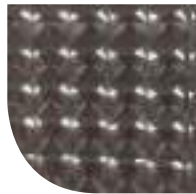
TAGLIA UNICA/ TAMANHO ÚNICO

500 gr/m²

SUPERFICIE/ SURFACE: 100% PU/PC

SOPORTE/ BACKING:

67% PES - 33% CO





REF. 2039

RAGAZZA/ MULHER

C/001 NERO/PRETO

C/101 BIANCO/ BRANCO

TAGLIE/ TAMANHOS: XSS-XXL

TESSUTO LISCIO ELASTICO /

TECIDO TRADICIONAL ELÁSTICO 120gr/m²

86% PES - 14% EA



Thai



REF. 2048 THAI

UNISEX

C/001 NERO/ PRETO

TAGLIE/ TAMANHOS: P y M

LISCIO/ TECIDO TRADIZIONAL 145gr/m²

65% PES - 35% CO



REF. 2049

RAGAZZA/ MULHER
 C/001 NERO/ PRETO
 C/101 BIANCO/ BRANCO
 TAGLIE/ TAMANHOS: XS-XXL
 MICROFIBRA 148gr/m²
 100% PES

REF. 2038

RAGAZZA/ MULHER
 C/001 NERO/ PRETO
 C/101 BIANCO/ BRANCO
 TAGLIE/ TAMANHOS: 36-52
 CETIM 200gr/m²
 97% CO - 3% EA



REF. 2040

RAGAZZA/ MULHER
C/001 NERO/ PRETO
C/101 BIANCO/ BRANCO
TAGLIE/ TAMANHOS: 36-52
CETIM 200gr/m²
97% CO - 3% EA





www.syras.es



REF. 7006

UNISEX

C/001 NERO/ PRETO

C/101 BIANCO/ BRANCO

C/139 GRIGIO ANTRACITE/CINZA

CARVÃO

TAGLIE/ TAMANHOS: XS-YL

MICROFIBRA 148gr/m²

100% PES

TESSUTI/ TECIDOS

MICROFIBRA

100% PES 148gr/m²

Antibatterica, repellente ai capelli e ai liquidi, altamente traspirante, non è necessaria la stiratura, non si alterano i colori né i disegni, tolleranza agli schizzi di candeggina, si asciuga molto velocemente e lavabile a 90 °C.

Tecido antibacteriano, repele o cabelo e líquidos, respirabilidade muito elevada, não precisa engomar, sem alteração de cores ou padrões, tolerância aos salpicos de lixívia, seca muito rapidamente e pode ser lavado a 90°

POLIAMMIDE POLIAMIDA

88% poliamide -12% EA 150 gr/m²

Tessuto in maglia molto elastico, dal tocco morbido e fresco, facile da stirare e si asciuga velocemente. Mette in risalto la silhouette e dona la massima comodità.

Tecido de malha muito elástico, toque muito suave e fresco. Muito fácil de engomar e seca rapidamente. Melhora a figura e proporciona conforto.

SATIN CETIM

97% CO - 3% EA 200 gr/m²

L'alta percentuale di cotone lo rende un capo traspirante e gradevole al tocco.

L'elastomero lo rende un tessuto che si adatta a qualsiasi tipo di corpo. E se adapta a cualquier cuerpo.

A sua elevada percentagem em algodão torna-o muito respirável e agradável ao toque.

O elastómero faz com que seja um tecido que se adapta a qualquer corpo.

LISCIO TECIDO TRADIZIONAL

65% PES - 35% CO 145gr/m².

Tessuto molto gradevole e fresco. I colori non si alterano con i lavaggi ed è molto resistente al pilling da sfregamento. Facile da stirare e si asciuga velocemente.

Tecido muito agradável e muito fresco. Sem alteração de cores após a lavagem e com elevada resistência ao peeling por fricção. É muito fácil de engomar e seca rapidamente.

TESSUTO LISCIO MAROCAIN TECIDO TRADIZIONAL MARROQUINE

100% PES 122 gr/m²

Tessuto liscio molto fine, leggero, morbido e fresco. Non si sguacisce, si asciuga molto velocemente e non fa attaccare i capelli.

Tecido tradicional muito fino, leve, suave e fresco. Não se amarrota, seca rapidamente e repele o cabelo.

TESSUTO LISCIO ELASTICO TECIDO TRADIZIONAL ELÁSTICO

86% PES - 14% EA 120gr/m²

Tessuto liscio elastico, fine molto gradevole al tocco e dalle linee morbide. Non si sguacisce, è molto fresco e si asciuga velocemente.

Tecido tradicional elástico, fino, muito agradável ao toque e com queda suave. Não se amarrota, é muito fresco e seca rapidamente.

PERSONALIZZAZIONE
PERSONALIZAÇÃO

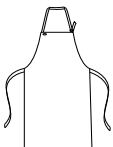
La tua immaginazione non ha limiti, e neanche la nostra creatività. Raccontacela e i nostri stilisti la faranno diventare realtà.

A sua imaginação não tem limites, a nossa criatividade também não. Apresente-nos a sua ideia e os nossos designers torná-la-ão realidade.

SCHIZZI E CARATTERISTICHE DEL CAPO

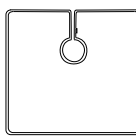
CROQUIS E CARACTERÍSTICAS DAS PEÇAS

REF. 1165 Pág.39



- Sin bolsillos.
- Hebilla para ajustar tira del cuello.
- Tira 100% Poliester.
- Largo aprox: 85cm.

REF. 3503 Pág.38



- Cinta con botones de presión para ajustar en cuello.
- Largo aprox: 148 cm.

REF. 5561 Pág.28



- Bolsillo lateral.
- Cremallera invisible costado.
- Pinzas en espalda.
- Largo aprox: 83 cm.
- Prenda M2: semi ajustada.

REF. 5562 Pág.29



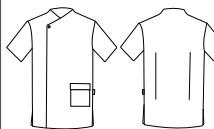
- 2 Bolsillos lateral.
- Cremallera invisible costado.
- Pinzas en espalda.
- Largo aprox: 83 cm.
- Prenda M2: semi ajustada.

REF. 6106 Pág.16-17




- Botones de presión ocultos.
- Bolsillo lateral.
- Fuelle en la espalda.
- Largo aprox: 73 cm.
- Prenda H2: semi ajustada.

REF. 6107 Pág.10-11



- Botones de presión ocultos.
- Bolsillo lateral.
- Abertura en costados.
- Largo aprox: 75 cm.
- Prenda H2: semi ajustada.

REF. 6108 Pág.28



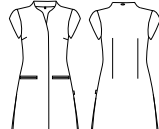
- Botones de presión en escote.
- 2 bolsillos laterales.
- Abertura en costados.
- Largo aprox: 73 cm.
- Prenda H2: semi ajustada.

REF. 6109 Pág.21




- Cremallera central.
- 2 bolsillos laterales.
- Abertura en costados.
- Largo aprox: 73 cm.
- Prenda H2: semi ajustada.

REF. 6516 Pág.4-5



- Botones de presión ocultos.
- 2 bolsillos laterales.
- Abertura en costados.
- Tejido elastico.
- Largo aprox: 83 cm.
- Prenda M2: semi ajustada.

REF. 6517 Pág.15



- Bolsillo lateral.
- Cierre con tira lateral.
- Largo aprox: 70 cm.
- Prenda M2: semi ajustada.

REF. 6521 Pág.14



- Botones vistos.
- Bolsillo lateral.
- Pinzas en espalda.
- Largo aprox: 69 cm.
- Prenda M2: semi ajustada.

REF. 6522 Pág.8-9



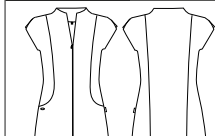
- Cremallera central.
- Bolsillo lateral.
- Pinzas en espalda.
- Largo aprox: 71 cm.
- Prenda M2: semi ajustada.

REF. 6523 Pág.33



- Cremallera central.
- 2 bolsillos laterales.
- Botón visto.
- Pinzas en espalda.
- Largo aprox: 72 cm.
- Prenda M2: semi ajustada.

REF. 6525 Pág.23



- Cremallera central.
- 2 bolsillos laterales.
- Abertura en mangas.
- Largo aprox: 74 cm.
- Prenda M2: semi ajustada.

REF. 6526 Pág.30



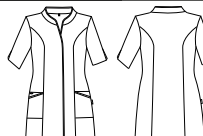
- 2 Bolsillos laterales.
- Cinturón para ajustar.
- Aberturas laterales.
- Tejido elastico.
- Largo aprox: 69 cm.
- Prenda M2: semi ajustada.

REF. 6527 Pág.12-13



- Abertura en hombros.
- Cinturón elastico.
- Largo delantero 63 cm. y largo trasero 80 cm.
- Prenda M2: semi ajustada.

REF. 6528 Pág.6-7



- Botones de presión ocultos.
- 2 bolsillos laterales.
- Aberturas en mangas.
- Largo aprox: 77 cm.
- Prenda M2: semi ajustada.

REF. 6529 Pág.20-21



- Cremallera central.
- 2 Bolsillos laterales.
- Pinzas en espalda.
- Largo aprox: 72 cm.
- Prenda M2: semi ajustada.

REF. 6531 Pág.10-11



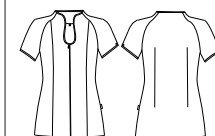
- Botón visto.
- Botones de presión ocultos.
- Cierre con cinta lateral.
- Bolsillo lateral.
- Largo aprox: 69 cm.
- Prenda M2: semi ajustada.

REF. 6532 Pág.16-17



- Botones de presión ocultos.
- Fuelle en la espalda.
- Bolsillo lateral.
- Largo aprox: 72 cm.
- Prenda M2: semi ajustada.

REF. 6533 Pág.31




- Cremallera central.
- 2 Bolsillos invisibles entre los costadillos.
- Pinzas en espalda.
- Largo aprox: 75 cm.
- Prenda M2: semi ajustada.

REF. 6534 Pág.32



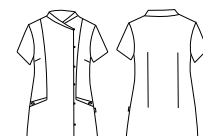
- Cremallera en escote.
- 2 bolsillos invisibles delante.
- Abertura en mangas.
- Pinzas en pecho y espalda.
- Largo aprox: 69 cm.
- Prenda M2: semi ajustada.

REF. 6535 Pág.24-25




- Botón visto.
- Pinzas en pecho y espalda.
- Largo aprox: 69 cm.
- Prenda M2: semi ajustada.

REF. 6536 Pág.18



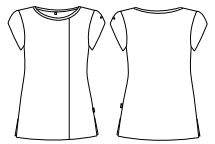
- Botones vistos.
- Bolsillos laterales.
- Pinzas en pecho y espalda.
- Largo aprox: 72 cm.
- Prenda M2: semi ajustada.

REF. 8517 Pág.36



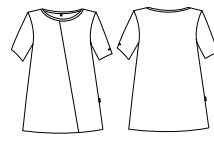
- Abertura en costados.
- Tejido elástico poliamida.
- Largo aprox: 66 cm.
- Prenda M1: Prenda holgada.

REF. 8518 Pág. 37



-Abertura en costados.
-Tejido elástico poliámida.
-Largo aprox: 66 cm.
-Prenda M1: Prenda holgada.

REF. 8519 Pág. 34-35



-Abertura central.
-Tejido elástico poliámida.
-Largo aprox: 66 cm.
-Prenda M1: Prenda holgada.

REF. 2038 Pág. 42



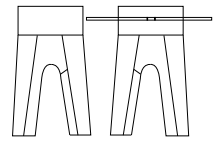
-Cinturilla, botón y cremallera.
-2 bolsillos tejados delante y 2 de parche detras.
-Largo aprox: 105cm.

REF. 2040 Pág. 43



-Cinturilla, botón y cremallera.
-2 bolsillos americanos delante.
-Largo aprox: 105cm.

REF. 2048 Pág. 41



-Pantalón estilo thai.
-Cintas para ajustar en cintura.
-Largo aprox: 125cm.

REF. 2049 Pág. 42



-Goma en cintura trasera.
-Bolsillo lateral.
-Cintas para ajustar.
-Abertura en bajos
-Largo aprox: 85cm.

REF. 7006 Pág. 45



-Goma en cintura
-Cordón elástico con terminales
-2 Bolsillos interiores en cadera y 1 de parche trasero.
-Largo aprox: 112cm.



A man with a beard and short dark hair, wearing a dark navy blue short-sleeved V-neck scrub top and matching dark navy blue trousers, stands by the edge of a swimming pool. He is leaning against a stainless steel handrail. The background shows a large glass window overlooking a hazy landscape with mountains. The overall scene is bright and clean.

Se non riesci a trovare qui quello di cui hai bisogno, consulta altri cataloghi Gary's.

Se não encontra o que precisa aqui, consulte outros catálogos da Gary's.

www.uniformesgarys.com/catalogos

MISURE/ MEDIDAS

Estas medidas son tomadas a la persona para asignarle la talla apropiada. *These measures are taken to provide each person with the appropriate size.*



CM. MEDIDAS BASE CHICO STANDARD MAN SIZES

TALLAS SIZES	P					M				G				SG		
	XSS		XS		S		M		L		XL		XXL		YL	
	40	42	44	46	48	50	52	54	56	58	60	62	64	66	68	
PECHO BUST	78-81	82-85	86-89	90-93	94-97	98-101	102-105	106-109	110-113	114-117	118-121	122-125	126-129	130-133	134-137	
CINTURA WAIST	66	70	74	78	82	86	90	94	98	102	106	110	114	118	122	
CADERA HIPS	78	82	86	90	94	98	102	106	110	114	118	122	126	130	134	

CM. MEDIDAS BASE PANTALÓN CHICO Y UNISEX STANDARD MAN AND UNISEX TROUSERS SIZES

TALLAS SIZES	XSS		XS		S		M		L		XL		XXL		YL	
	34	36	38	40	42	44	46	48	50	52	54	56	58	60	62	
CINTURA WAIST	68	72	76	80	84	88	92	96	100	104	108	112	116	120	124	



CM. MEDIDAS BASE CHICA: PRENDAS SUPERIORES Y PANTALÓN STANDARD WOMAN UPPER GARMENTS AND TROUSERS SIZES

TALLAS SIZES	P					M				G				SG			
	XSS		XS		S		M		L		XL		XXL		YL		
	34	36	38	40	42	44	46	48	50	52	54	56	58	60	62	64	
PECHO BUST	78-81	82-85	86-89	90-93	94-97	98-101	102-105	106-109	110-113	114-117	118-121	122-125	126-129	130-133	134-137	138-141	
CINTURA WAIST	60	64	68	72	76	80	84	88	92	96	100	104	108	112	116	120	
CADERA HIPS	84	88	92	96	100	104	108	112	116	120	124	128	132	136	140	144	



www.syras.es

© Uniformes Gary's

È vietato il trattamento o l'ariproduzione totale o parziale di questo catalogo in qualsiasi modo o attraverso qualsiasi mezzo senza il consenso espresso e scritto dell'azienda proprietaria del copyright.

É proibida a reprodução total ou parcial deste catálogo, bem como o seu tratamento sob qualquer forma ou por qualquer meio, sem a autorização expressa por escrito da empresa titular dos direitos de autor.